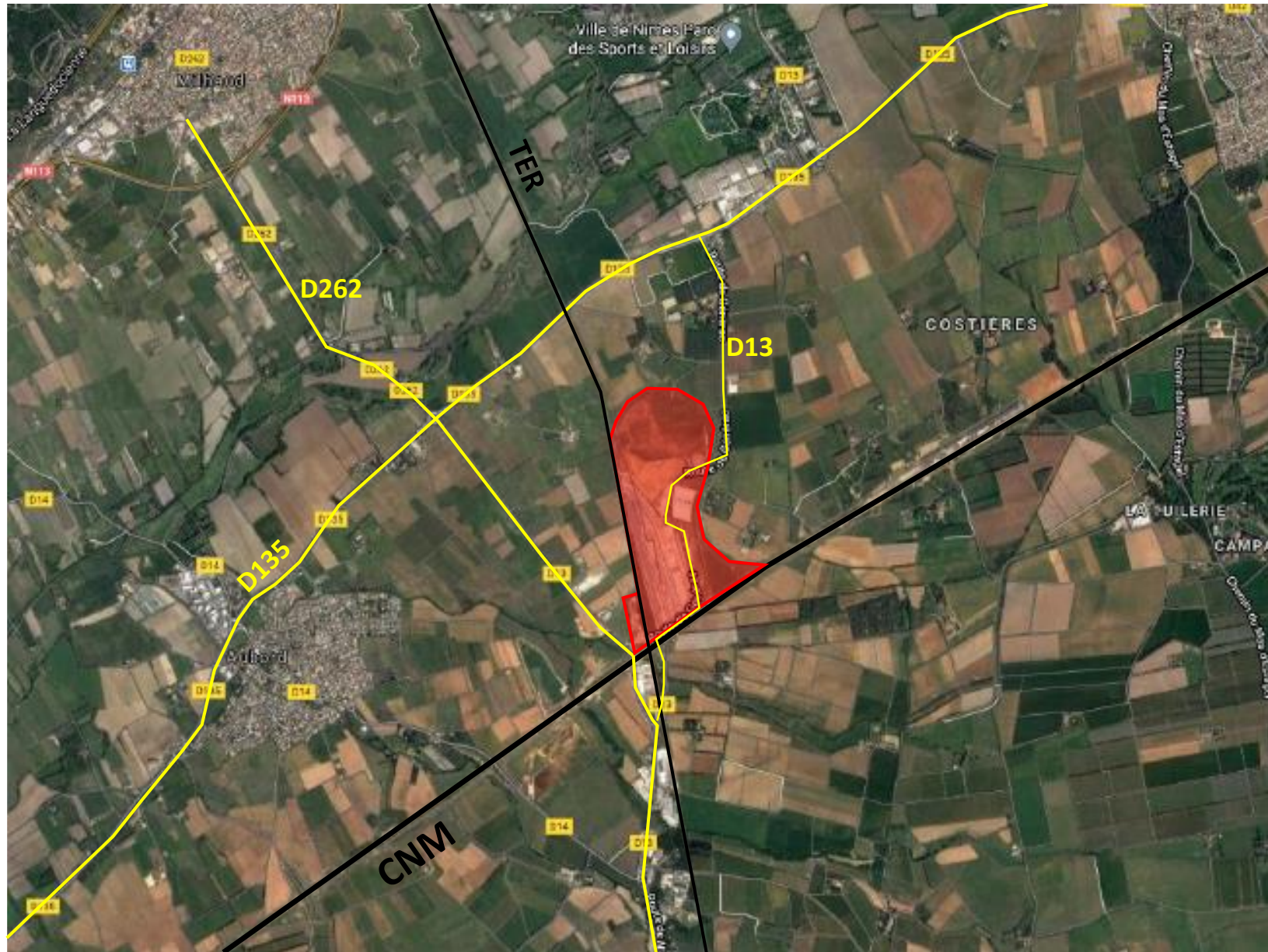


# PHOTO AERIENNE DU SITE

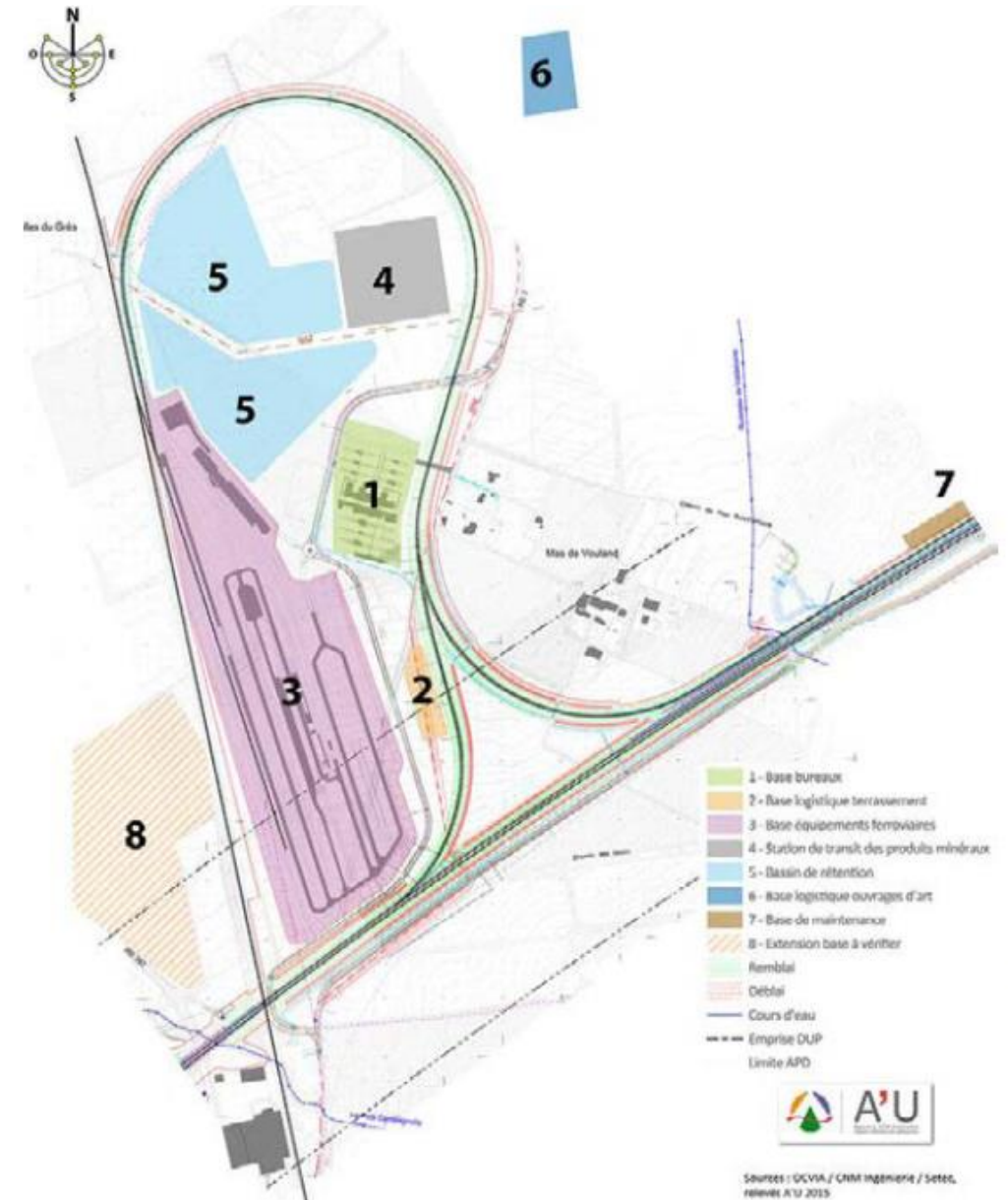


# PLAN DE SITUATION



## ANCIENNE OCCUPATION

- 1 - base travaux
- 2 - base logistique terrassement
- 3 - base équipements ferroviaires
- 4 - station de transit des produits minéraux
- 5 - bassins de rétention
- 6 - base logistique ouvrages d'art
- 7 - base de maintenance
- 8 - extension base à vérifier



## PROJET DE MAISON D'ARRÊT (MA)

Site pressenti pour la MA (15-20 ha)

- 700 détenus
- 350 salariés
- 150 M€ investissement
- 3,5 à 4 M€ par an de retombées locales en exploitation (blanchisserie, repas, entretien)
  
- 3 ans d'études et procédures
- 3 ans de travaux

