

actiparc GRÉZAN

L'actiparc Grézan est dédié aux secteurs de l'industrie, de la logistique et des transports.

ÉDITION DE JANVIER 2021

actiparc GRÉZAN

Un site dédié aux PME/PMI et à la logistique aux portes de la ville de Nîmes



www.nimes-metropole.fr



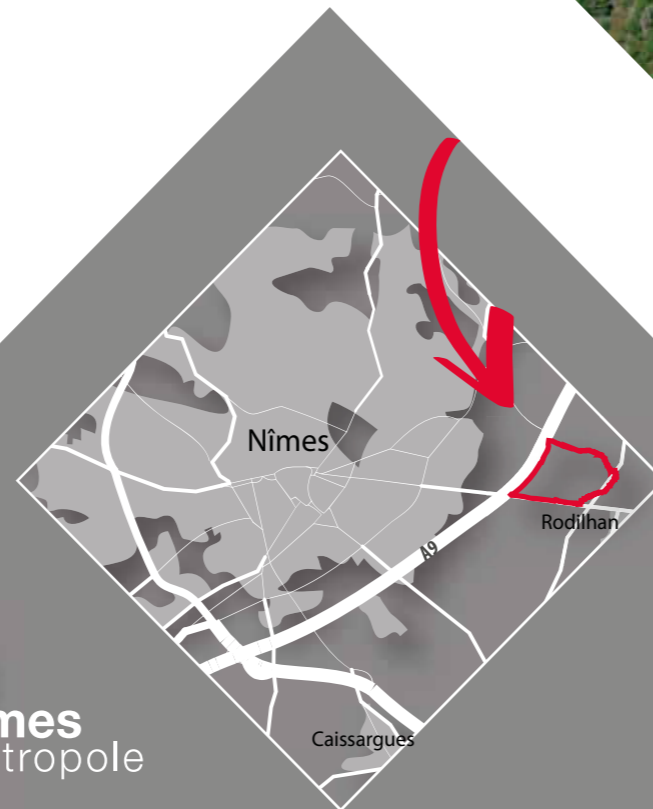
developpement.economique@nimes-metropole.fr



04.66.02.55.40



Communauté d'Agglomération de Nîmes Métropole
Direction du Développement Économique
3 Rue du Colisée • Colisée n°2
30 947 Nîmes • cedex 9



Réalisation : Nîmes Métropole par Maxime HÉBERT
Photographie : Patrice BLOT • 2013
Sources : Freepik.com 2020



www.nimes-metropole.fr



developpement.economique@nimes-metropole.fr



04.66.02.55.40

Localisez l'actiparc
avec votre smartphone



Lot 2 **GAZ DÉPANNAGE**
Chauffagiste

- Compromis de vente signé en 2019
- 5 000 m²
- 35 emplois

Lot 3 **TISSOT**
Immobilier

- Compromis de vente signé en 2019
- 22 360 m²
- 80 emplois

n°7 **LANGUEDOC LAVAGES**
Station de lavage PL

- Livré en 2015
- 4 668 m²
- 6 emplois

Lot D **PROMOCASH**
Grossiste alimentaire

- Compromis de vente signé en 2019
- 12 881 m²
- 35 emplois

n°6 **CARS FORT**
Transport de voyageurs

- Livré en 2009
- 2 513 m²
- 14 emplois

Lot CS3 **ROMERO**
Maçonnerie générale

- Compromis de vente signé en 2019
- 3 100 m²
- 8 emplois

n°5 **PMB MÉDICAL**
Dispositifs médicaux

- Livré en 2018
- 2 465 m²
- 15 emplois

Lot CS2 **CARS FORT**
Métrologie

- Compromis de vente signé en 2020
- 3 078 m²
- 5 emplois

Lot CS1 **CIE DES VÉTÉRINAIRES**
Incinérateur animalier

- Livré en 2012
- 8 265 m²
- 10 emplois

Lot A **ALAINE**
Logistique et transports

- Compromis de vente signé en 2019
- 31 364 m²
- 85 emplois

n°1 **SOLISOL**
Entreprise de couverture

- Livré en 2007
- 8 emplois

Lot C **DB SCHENKER**
Messagerie

- Livraison en 2022
- 45 503 m²
- 45 emplois

n°2 **SMPPM**
Mécanique de précision

- Livré en 2008
- 2 152 m²
- 12 emplois

Lot R **PERTHUIS FROID**
Frigoriste

- Livré en 2010
- 2 000 m²
- 14 emplois

n°3 **GINHOUX**
Transport de voyageurs

- Livré en 2009
- 2 485 m²
- 20 emplois

Lot M **NÎMES FERMETURES**
Menuiserie

- Livré en 2010
- 2 122 m²
- 12 emplois

n°4 **LA PART DU DIABLE**
Brasserie

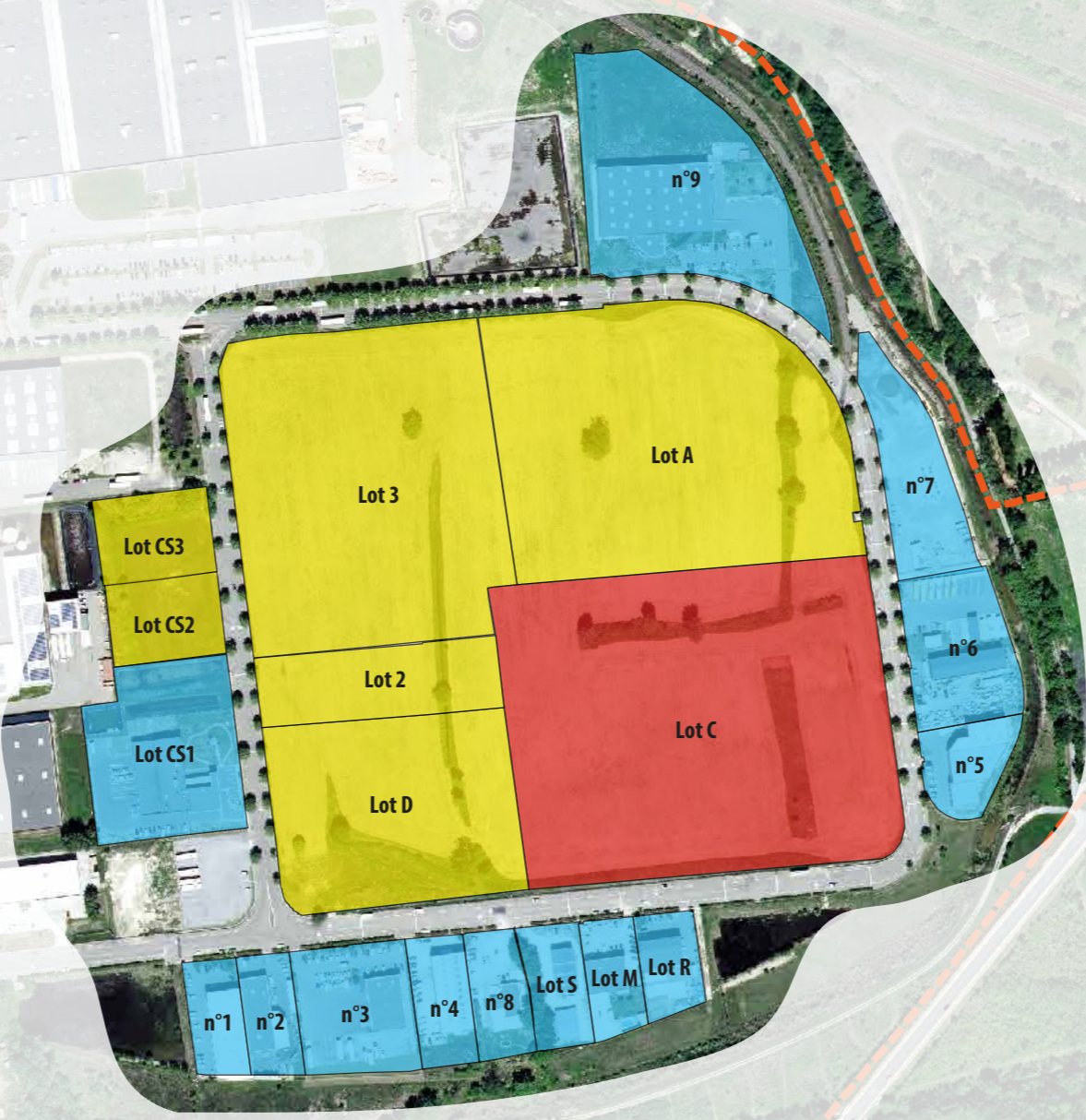
- Livré en 2009
- 2 486 m²
- 8 emplois

n°8 **SOLOMA SUD**
Location de machines

- Livré en 2011
- 2 366 m²
- 8 emplois

Lot S **AUCLAIR ÉLECTRICITÉ**
Électricité générale

- Livré en 2010
- 2 213 m²
- 18 emplois



LÉGENDE :

- Disponible
- Réserve / sous-option
- Compromis de vente signé
- Construction en cours
- Livré

