



nîmes
métropole

**Le Vélo en Libre Service de Nîmes
Métropole**

Conférence de presse

4 mars 2025

Le projet

Le projet consiste à mettre en place un service de vélos à assistance électrique en libre-service (VAELS), avec stations électrifiées. Ce type de dispositif permet de maîtriser l'organisation du service et meilleure gestion du service sur l'espace public.

Il est prévu l'installation de **35 stations et 250 vélos à assistance électrique**, réparties sur la commune de Nîmes.

NemoVélo, le nom que vous avez choisi !

250 vélos électriques
35 stations

Le nouveau vélo en libre-service à Nîmes
sera accessible d'ici cet été.



© Nîmes Métropole, Shutterstock - 07/2025

nimes-metropole.fr



Franck Proust,
Président de Nîmes Métropole

*«Je tiens à remercier
l'ensemble des
participants à cette
consultation.
Vous êtes plus de 60 %
à plébisciter le nouveau
nom du service.»*



Les spécificités du service

Accessibilité : Le service sera disponible 7 jours sur 7, de jour comme de nuit, dans 35 stations réparties à travers la ville de Nîmes,

Flexibilité : Les vélos pourront être loués et restitués dans n'importe quelle station, offrant une grande liberté de déplacement.

Durabilité : Le service privilégie des vélos électriques, contribuant à la réduction des émissions de CO2 et à l'amélioration de la qualité de l'air en ville.

Innovation : L'application mobile dédiée permettra de localiser facilement les stations, de réserver un vélo, et de gérer l'ensemble de l'expérience utilisateur.

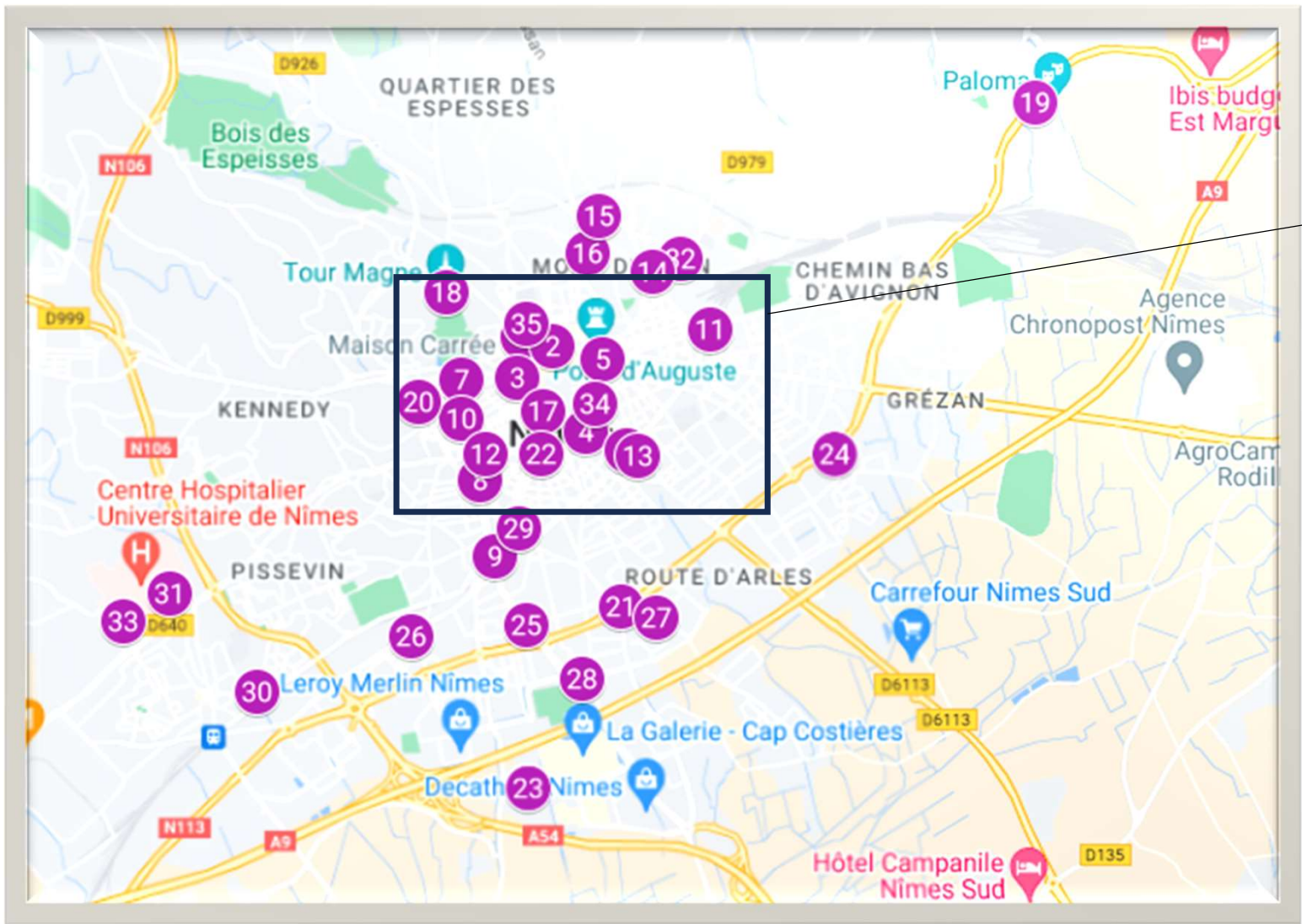
La cartographie d'implantation des stations

Les 35 premières stations

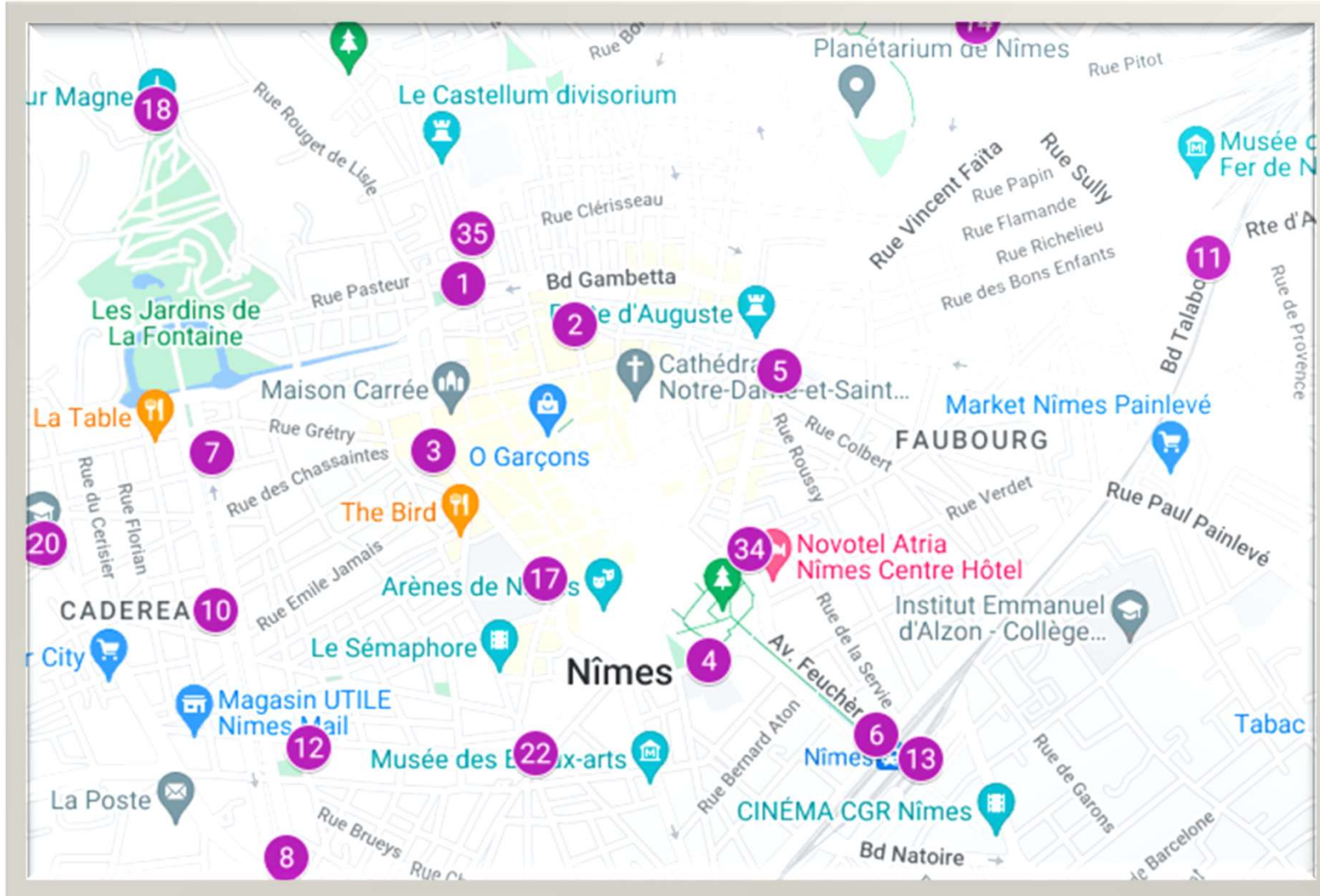
- **Gambetta**
- Halles
- Questel
- Square du 11 Novembre
- **Porte Auguste**
- Gare Feuchères
- Jardin de la fontaine
- **Jaurès Severine**
- Jaurès Camargue
- **Jaurès St Anne**
- Observance
- Pablo Néruda
- **Gare triaire**
- Sully
- **Valmy**
- Bonfa
- **Arènes**
- **Tour Magne**
- Paloma
- **Albert Camus**
- **G. Besse - Wiener**
- **Romanité**
- **Halles des sports**
- **Philippe Lamour**
- **Colisée**
- CMA
- **G. Besse - Maupas**
- **Parnasse**
- Dhuoda
- **IUT**
- CHU
- **Hoche**
- Vatel
- **Esplanade**
- Vauban

Légende

- Station passive
- **Station raccordée électriquement**



Zoom centre-ville
page suivante



Les équipements du système VAELS

Vélos à assistance électrique et Stations



Un vélo à assistance électrique:

- Conçu pour un **usage intensif et grand public**
- Solide et robuste pour résister aux intempéries et à une exposition en extérieur (vandalisme)
- Un boîtier de verrouillage motorisé et sécurisé
- Un capteur GPS pour localiser le vélo
- 70 à 100 Kms d'autonomies (batterie 14 Ah)
- Un vélo français 100% réparable

Les stations

Des stations agiles et complémentaires, robustes et légères, minimisant le génie civil, pour développer progressivement le maillage du service de vélo à assistance électrique en libre-service.

Deux types de stations prévues sur le territoire de Nîmes Métropole :



La station passive : facile à installer, pouvant être déplacée en fonction des usages. Le rechargement des batteries se fait par le personnel d'exploitation



La station électrifiée : permet de recharger les vélos sans intervention humaine.

Les stations



Comment utiliser le service ?

Une application usager intuitive

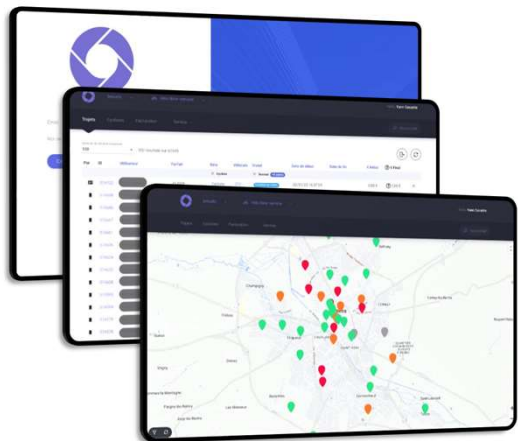
Disponible gratuitement sur l'App Store et Google Play, une application dédiée permet d'utiliser le service

- 1 Je télécharge l'application
- 2 Je m'inscris au service : Je saisis mon nom, prénom, mail, numéro de téléphone
- 3 Je choisis mon forfait : occasionnel, abonnement
- 4 Je saisis mes coordonnées bancaires
- 5 Je choisis mon vélo, sur la carte ou je saisis le numéro du vélo
- 6 Je reçois un SMS avec un code déblocage. Je le saisis sur le boîtier situé à l'arrière du vélo
Je peux aussi associer une carte NFC à mon compte. Ma carte me permettra de débloquent mon vélo.
- 7 J'utilise le service. Je peux m'arrêter durant mon trajet et sécuriser mon vélo grâce à la chaîne antivol embarquée,
- 8 Je retourne le vélo dans une station

Un problème technique ?
Contactez la centrale d'appel de 8h à 19h30 du lundi au vendredi et de 10h à 17h le samedi et jours fériés



Une exploitation permettant de garantir la qualité de service



La régulation et le swapping (changement de batterie)

Une interface exploitant permet un suivi en temps réel:

- des trajets,
- Remplissage des stations
- Niveau de recharge des batteries des vélos

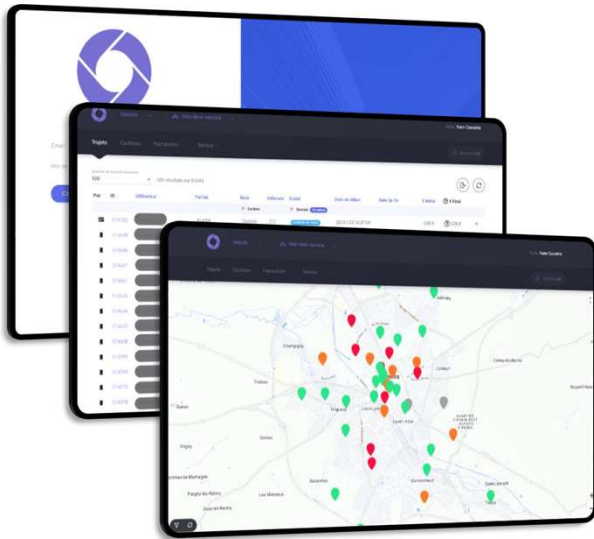
Des opérations de régulations et changement de batteries pour :

- Équilibrer les stations en vélos
- Changer les batteries des vélos déchargés
- Recharger les stations et récupérer les vélos en défaut technique

Les opérations de régulation sont réalisées à l'aide d'un vélo-cargo électrique et d'un utilitaire électrique.



Une interface pour gérer les comptes clients et produire des statistiques



Gestion exhaustive des usagers, des vélos, des stations, des abonnements, etc...

- Gestion des cyclistes (usagers), blocage de compte, gestion de leur portefeuille, etc.
- Edition des forfaits proposés aux usagers et validation
- Suivi de la maintenance vélos
- Reporting statistiques complet

La tarification du service

Tarification du service Vélo en Libre Service

Objectif : La tarification est simple et facilement compréhensible, conçu pour encourager des trajets courts et fréquents, adaptés à la mobilité urbaine :

❖ Le prix selon l'usage :

- Tarif à l'usage (paiement ponctuel et utilisateur occasionnel)
- Abonnement (hebdomadaire, mensuel, annuel et utilisateur réguliers)

La tarification du service

Occasionnel

1 € le déblocage du
vélo

15 première minutes
gratuites

puis 0,05€/minutes

Abonnements

Hebdomadaire

4€

Mensuel

7 €

Annuel

30 €

15 minutes gratuites
pour chaque trajet

+

Dépassement

Facturation au temps d'utilisation au-delà de 15 minutes :
0,05€/min



