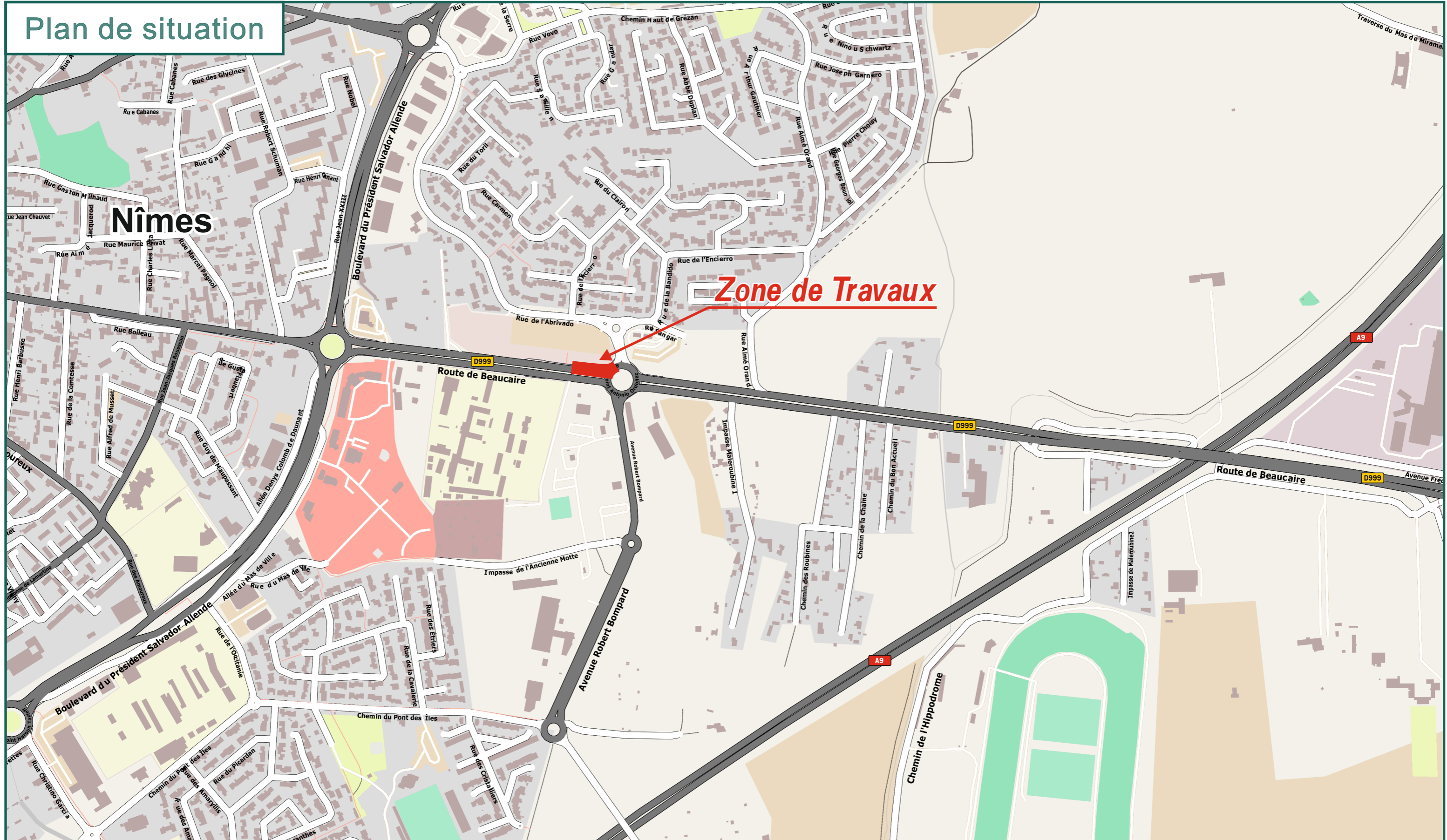


TRAVAUX ROUTE DE BEUCAIRE - NÎMES

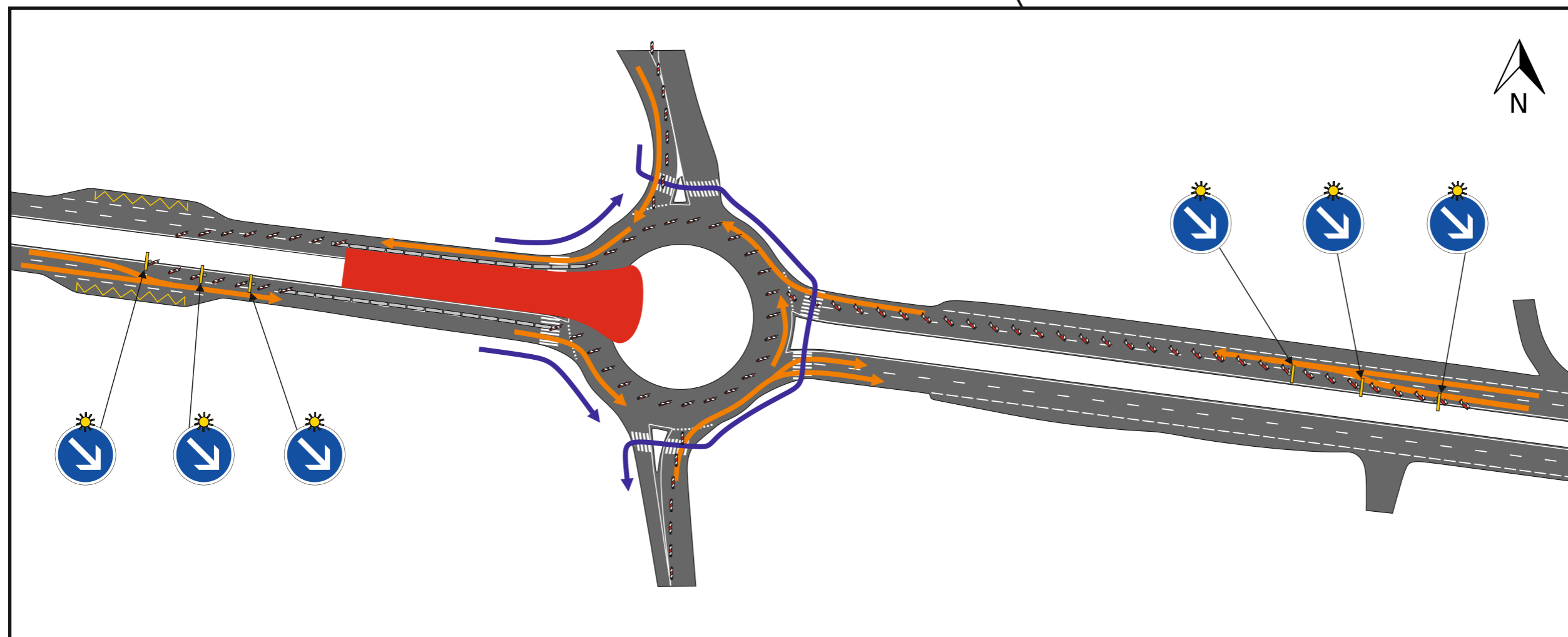
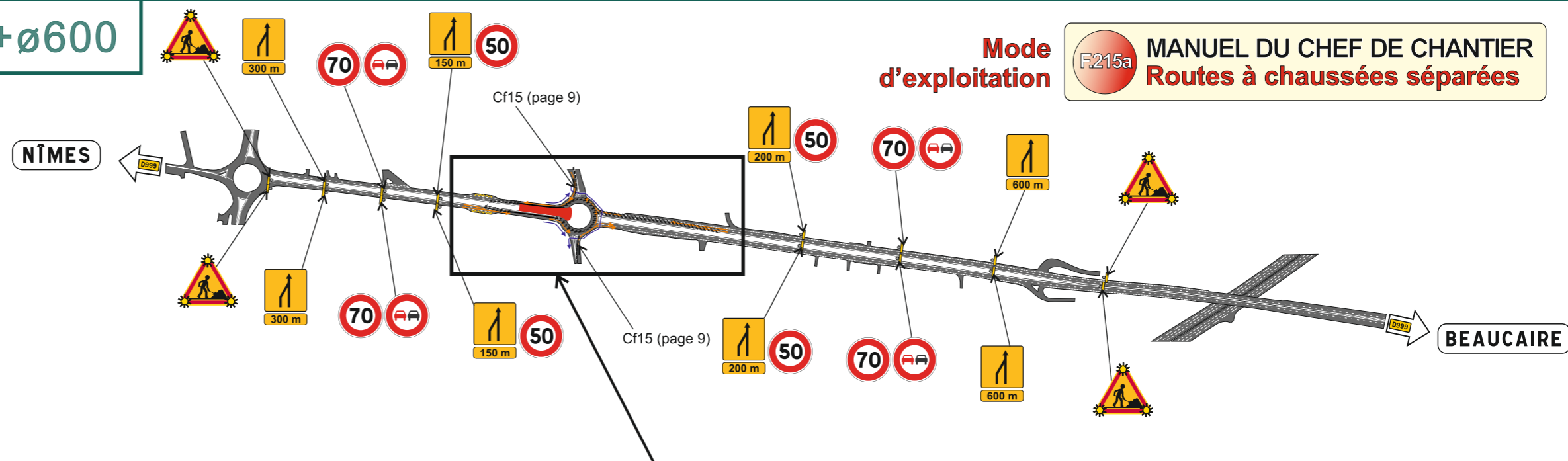
Plan de situation



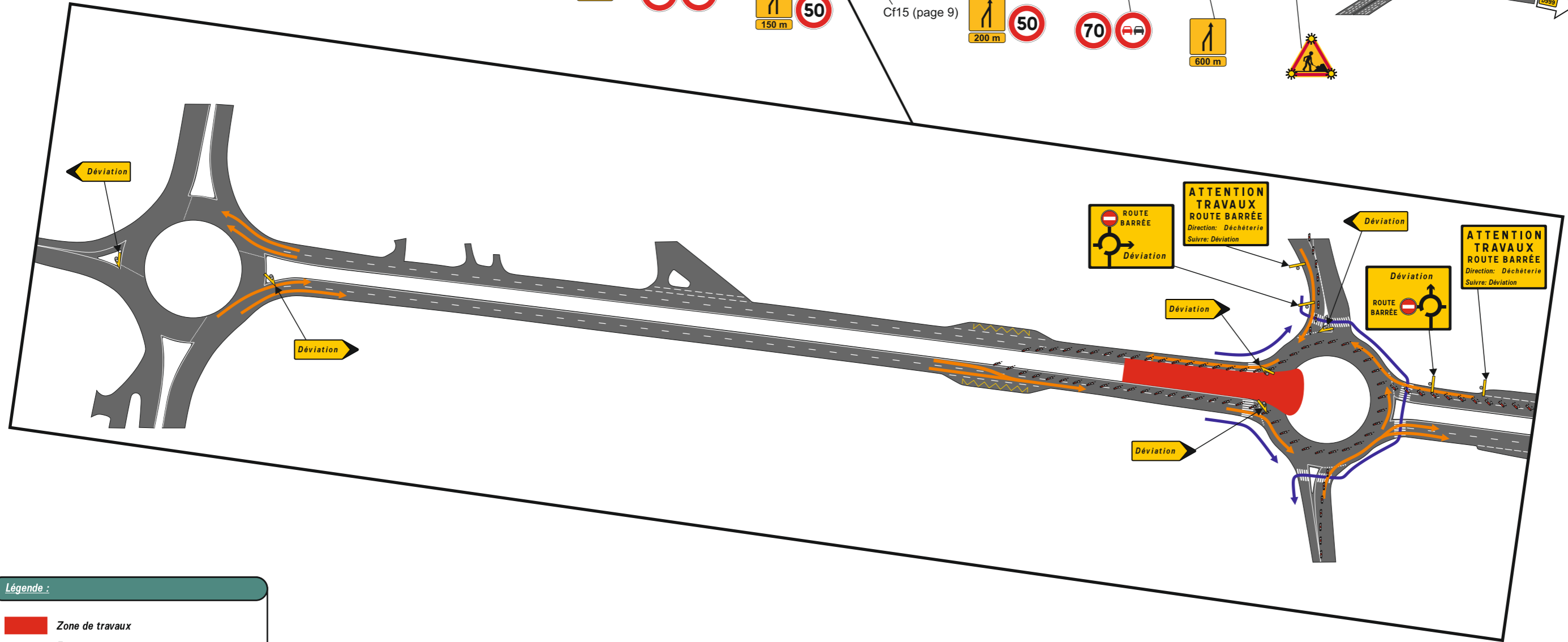
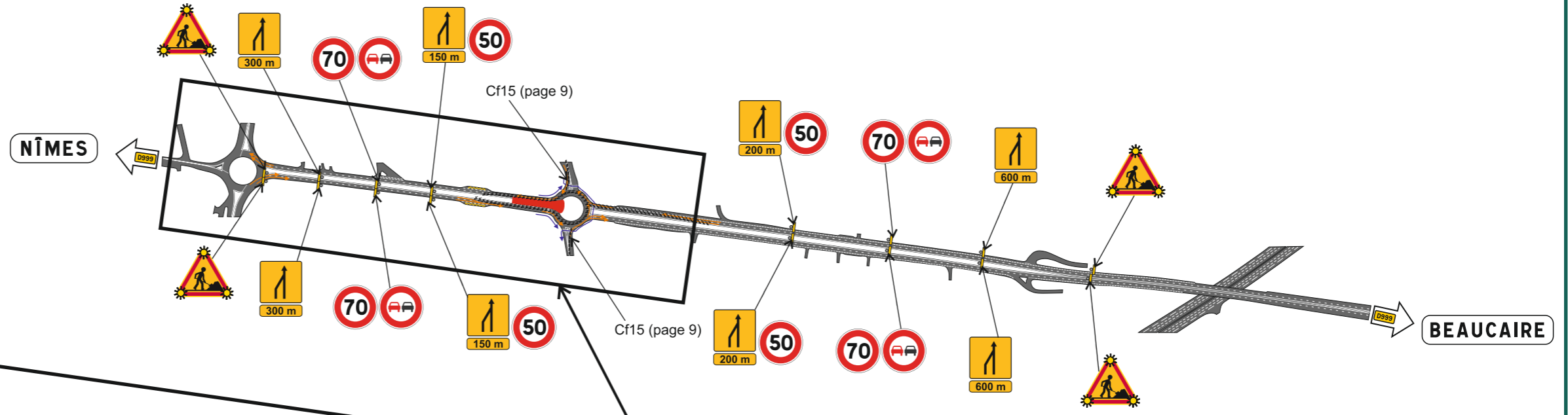
Phase 1 : Traversée +ø600

DURÉE: 19/06 AU 07/07

- Légende :
- Zone de travaux
 - Flux de déviation véhicules
 - Flux de déviation piétons
 - Signalisation verticale de jalonnement
 - Signalisation verticale de présignalisation



Déviation phase 1



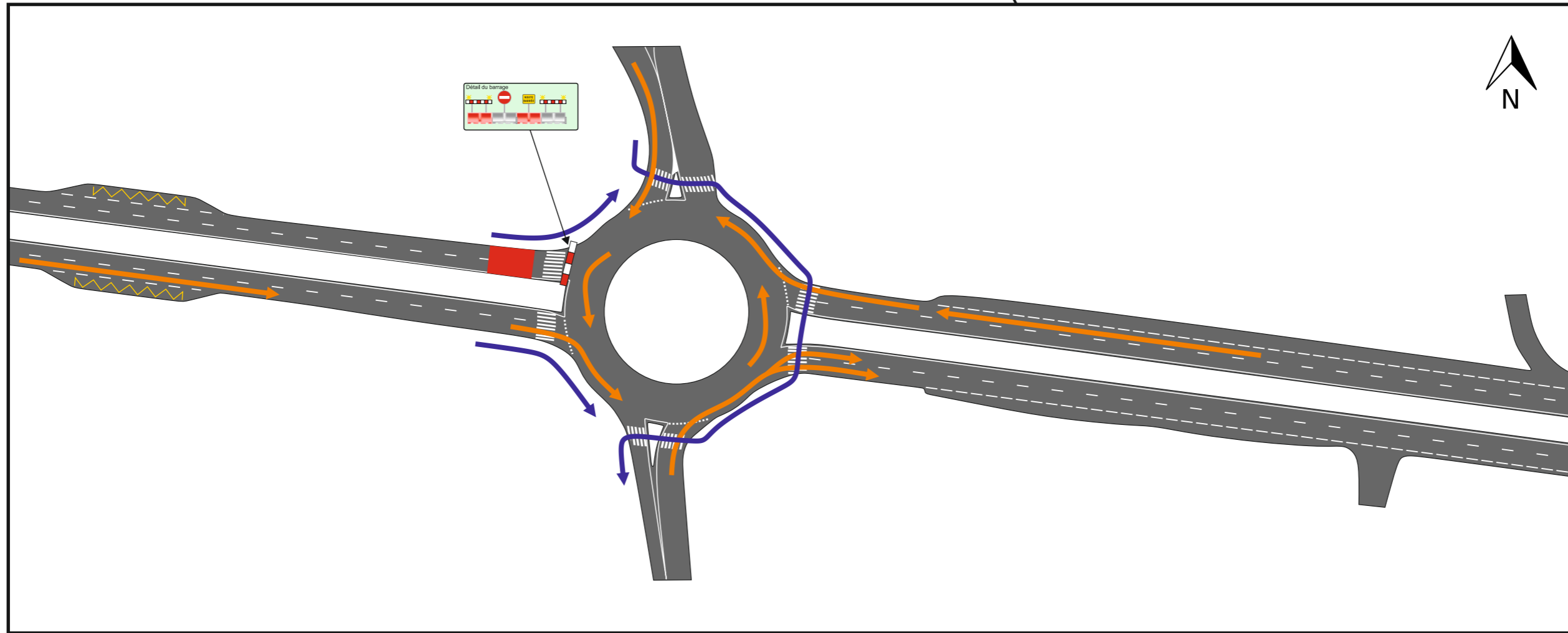
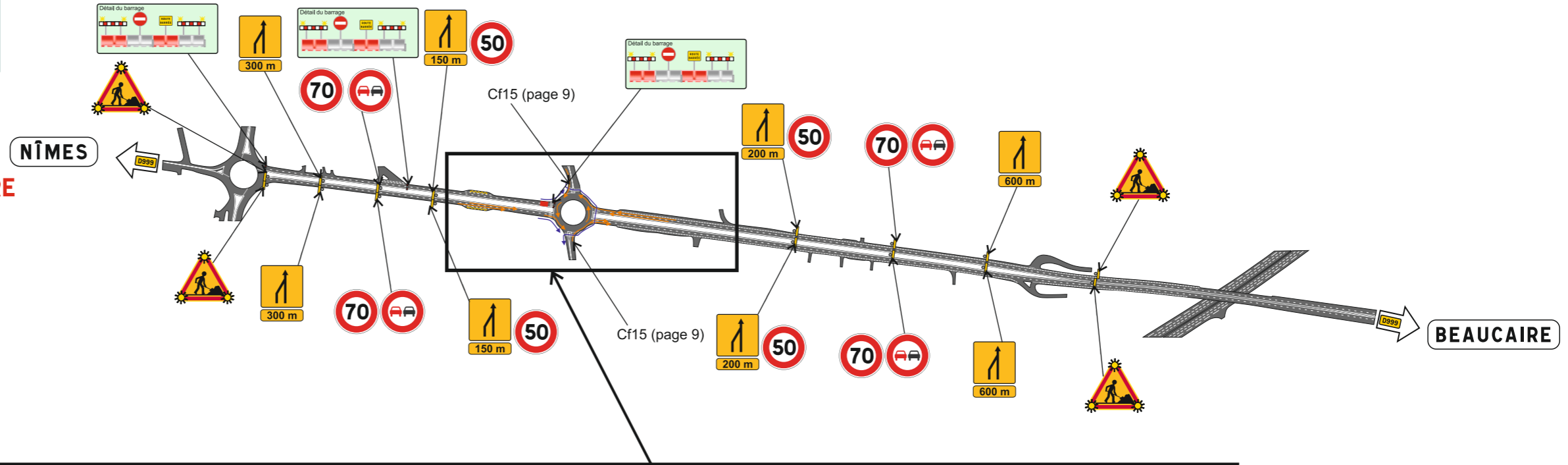
Légende :

- Zone de travaux
- Flux de déviation véhicules
- Flux de déviation piétons
- Signalisation verticale de jalonnement
- Signalisation verticale de présignalisation

Phase 2 : Traversée

TRAVAUX DE NUIT AVEC RÉOUVERTURE DE LA CIRCULATION EN JOURNÉE
DURÉE: 10/07 AU 14/07

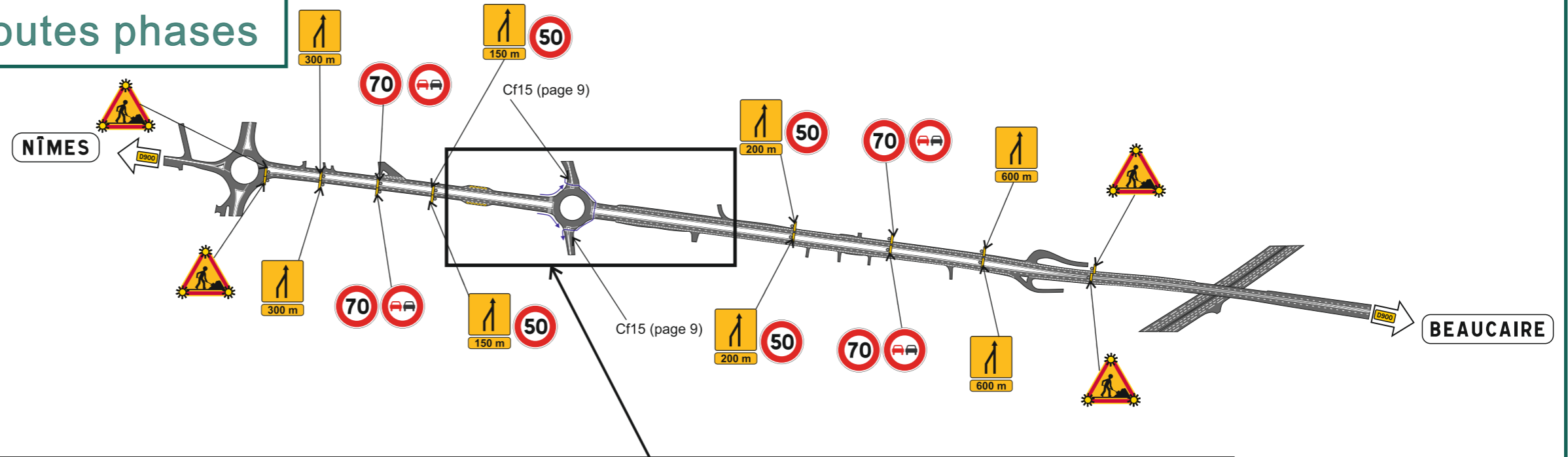
- Légende :**
- Zone de travaux
 - Flux de déviation véhicules
 - Flux de déviation piétons
 - Signalisation verticale de jalonnement
 - Signalisation verticale de présignalisation



Proposition - Déviation phase 3

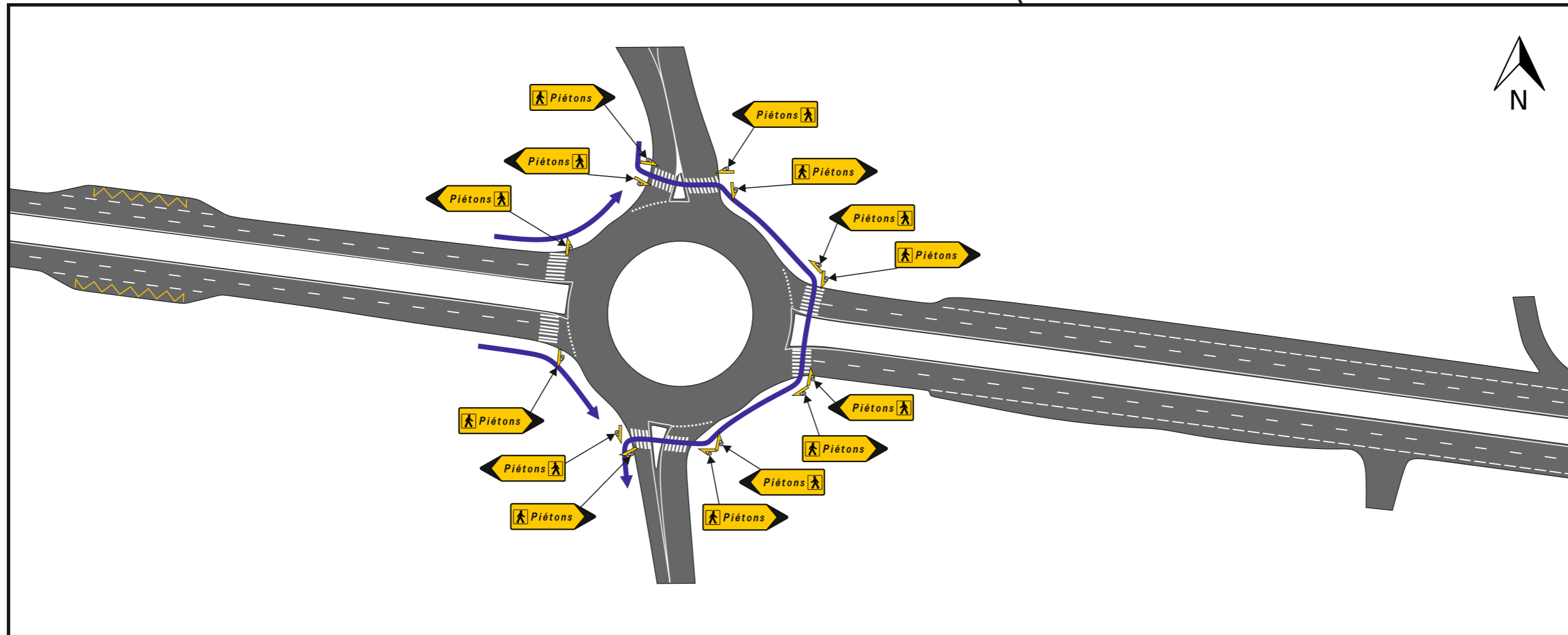


Déviat[i]on Piétons - Toutes phases



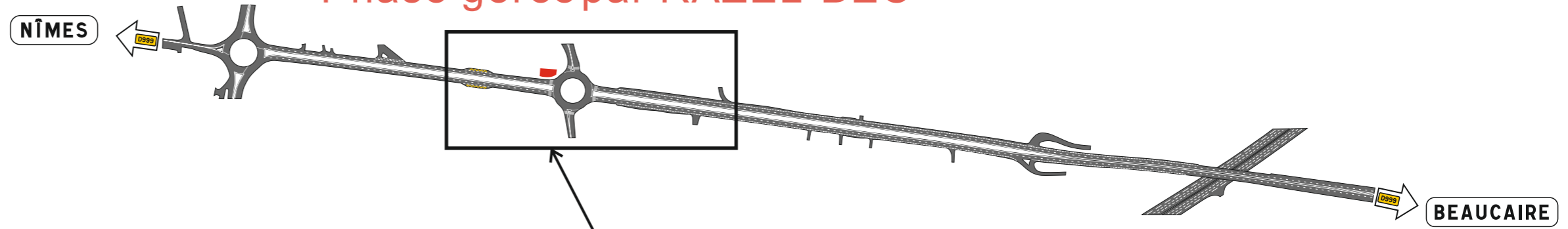
Légende :

- Zone de travaux
- Flux de déviation véhicules
- Flux de déviation piétons
- Signalisation verticale de jalonnement
- Signalisation verticale de présignalisation



Phase 3 : Réseau espace vert

Phase gérée par RAZEL-BEC



DURÉE: 17/07 AU 18/08

Légende :

- Zone de travaux
- Flux de déviation véhicules
- Flux de déviation piétons
- Signalisation verticale de jalonnement
- Signalisation verticale de présignalisation

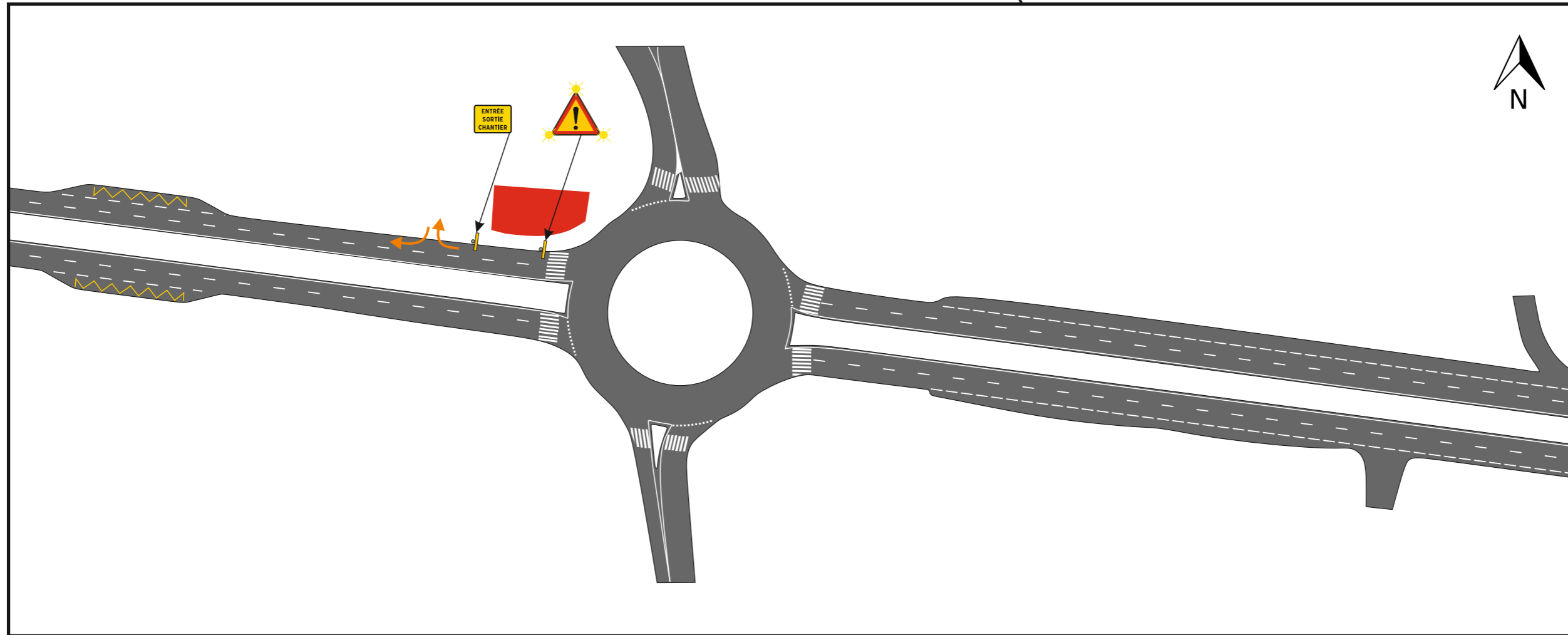
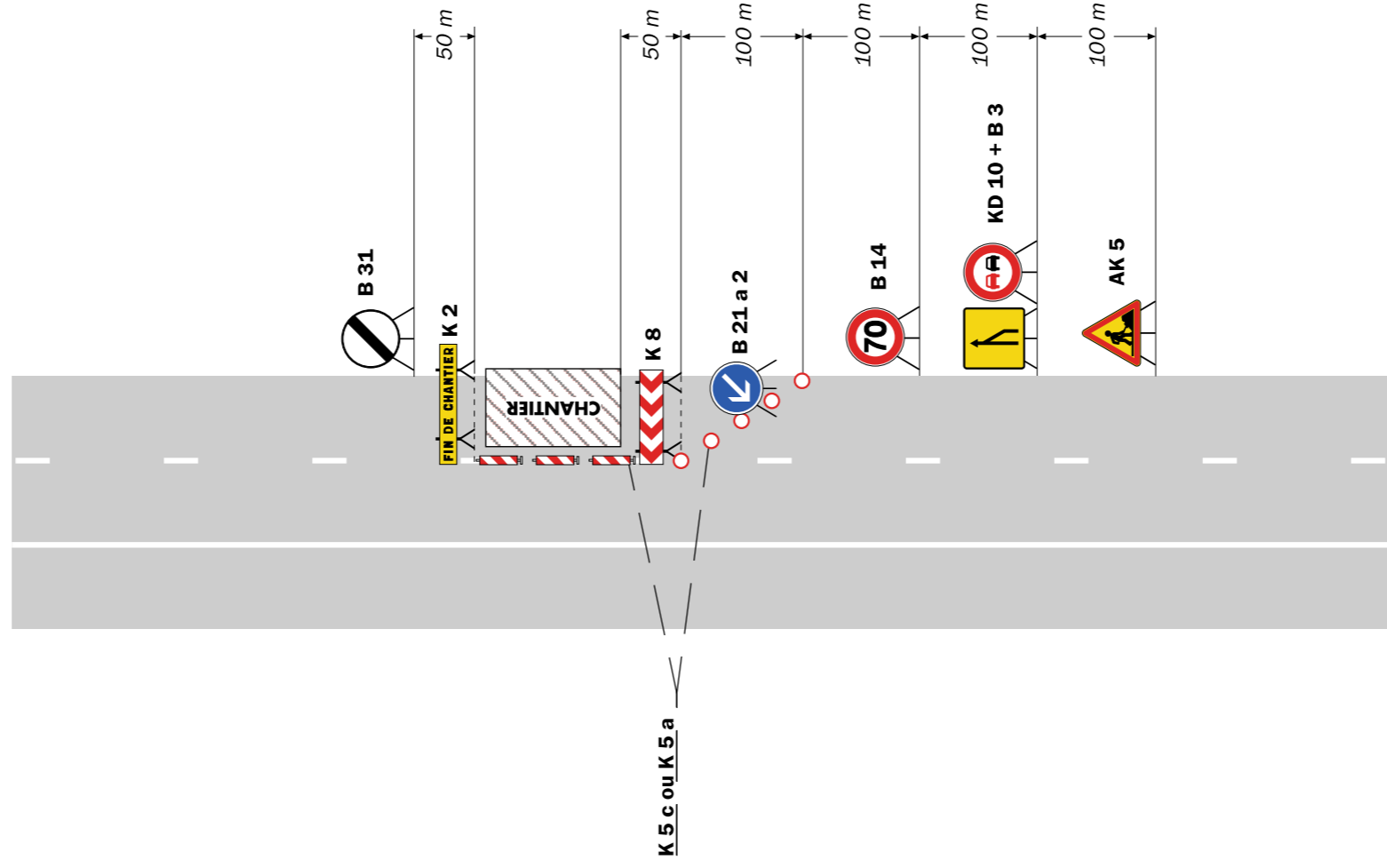


Schéma de principe Cf15

CF15 Chantiers fixes

Voie latérale neutralisée
Cas 2

Circulation à double sens
Route à 3 voies



Remarque(s) :

- Lorsque deux voies sont affectées au même sens de circulation, l'utilisation d'un KD 10 est préférable à celle du panneau AK 3 pour signaler la suppression d'une voie.
- Le biseau comporte au moins deux B 21 a s il est réalisé à l'aide de ces K 5 a (Cf. schéma B1).
- Chantier sans empiotement sur la voie centrale.