

# Nîmes Métropole organise

**MAI**  
à *vélo*

**UN MOIS  
POUR ADOPTER LE VÉLO...  
POUR LA VIE.**



# UN MOIS POUR FÊTER LE VÉLO

Avec le soutien du Ministère de la Transition écologique et du Ministère des Sports, le 16 septembre 2020, l'ensemble des membres de la coordination nationale s'est réuni afin d'officialiser la tenue de la première édition de Mai à vélo en 2021.

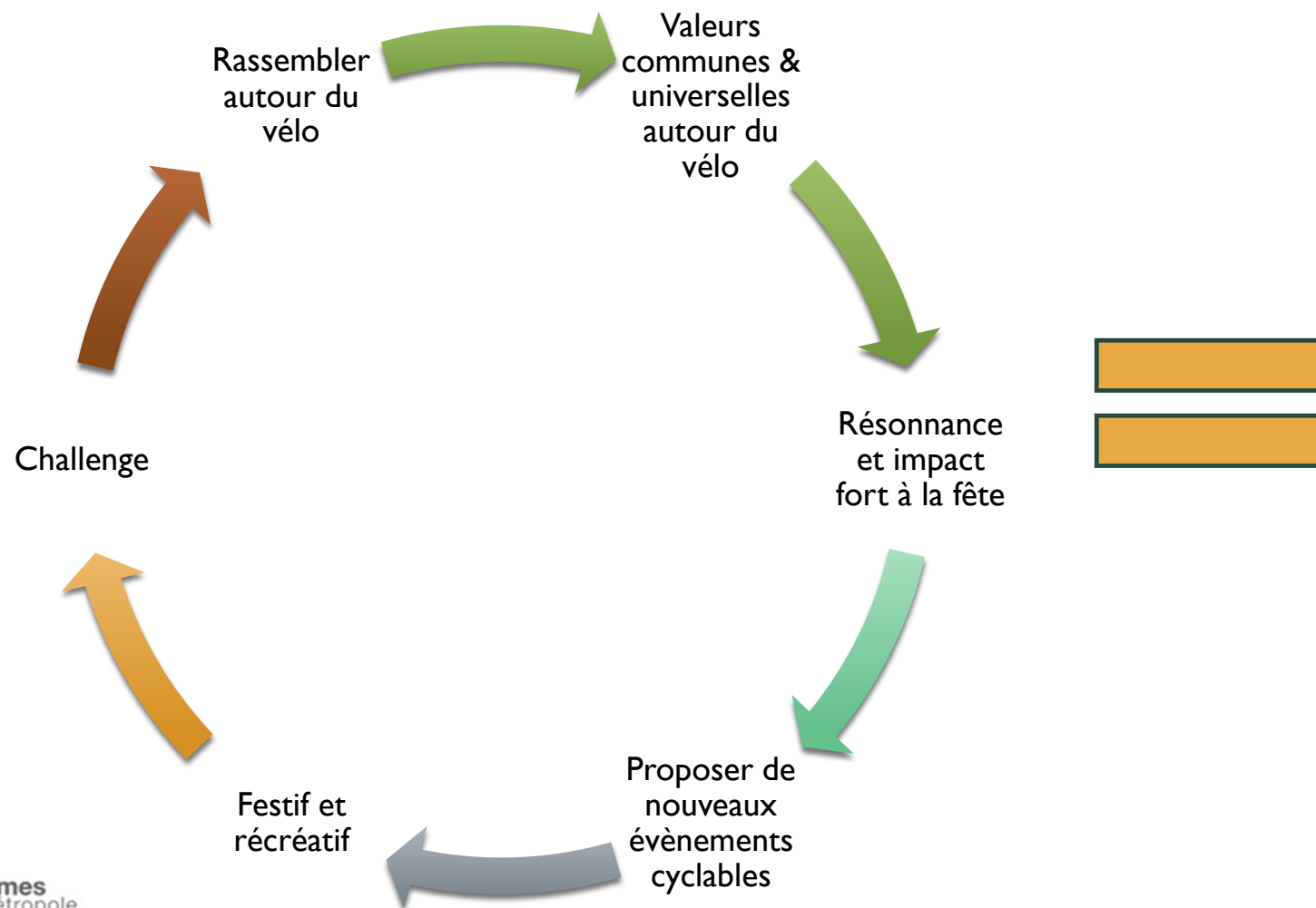
Mai 2023 sera la 3<sup>e</sup> édition de cet évènement national.

Des rendez-vous partout en France pour fêter le vélo. Un mois pour le découvrir sous toutes ses formes! Chaque année, Mai à vélo va mobiliser les acteurs du vélo dans tous les territoires autour d'événements cyclables. Ce sera l'occasion de partager avec le plus grand nombre l'ensemble des pratiques vélo : mode de déplacement du quotidien, loisir, sport, tourisme...

L'objectif ? Réunir une diversité de publics autour d'évènements populaires et pédagogiques.

Écologique, bénéfique pour la santé, le vélo répond aux enjeux économiques, sociaux et sanitaires de tous nos territoires.

# MAI À VELO C'EST QUOI ?



Un mois  
d'évènements  
pour adopter  
le vélo toute  
l'année

## Quand ?

- Du 1er au 31 mai.
- En semaine et/ou le week-end, libre à vous de déterminer le meilleur moment, en fonction de votre public.
- Notre ambition est qu'un maximum d'initiatives autour du vélo soient organisées durant cette période. Néanmoins, notre souhait est que la culture vélo s'installe au-delà du mois de mai

## Où ?

- Dans le maximum des communes de l'agglomération de Nîmes Métropole

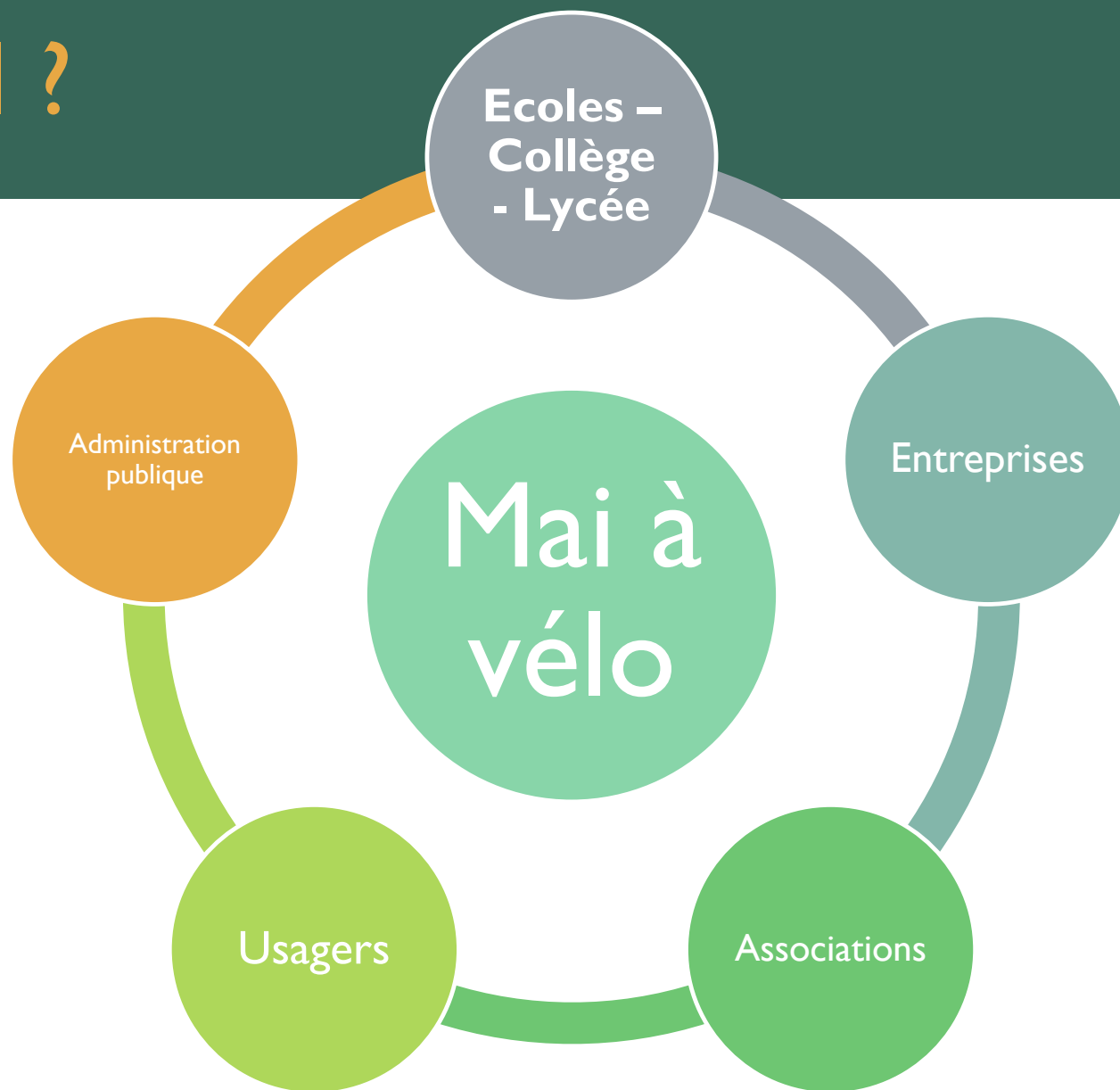
## Pour qui ?

- Tout le monde. Petits, grands, jeunes, moins jeunes, valides, personnes en situation de handicap ou à mobilité réduite, sportifs ou sédentaires, cyclistes aguerris ou novices...

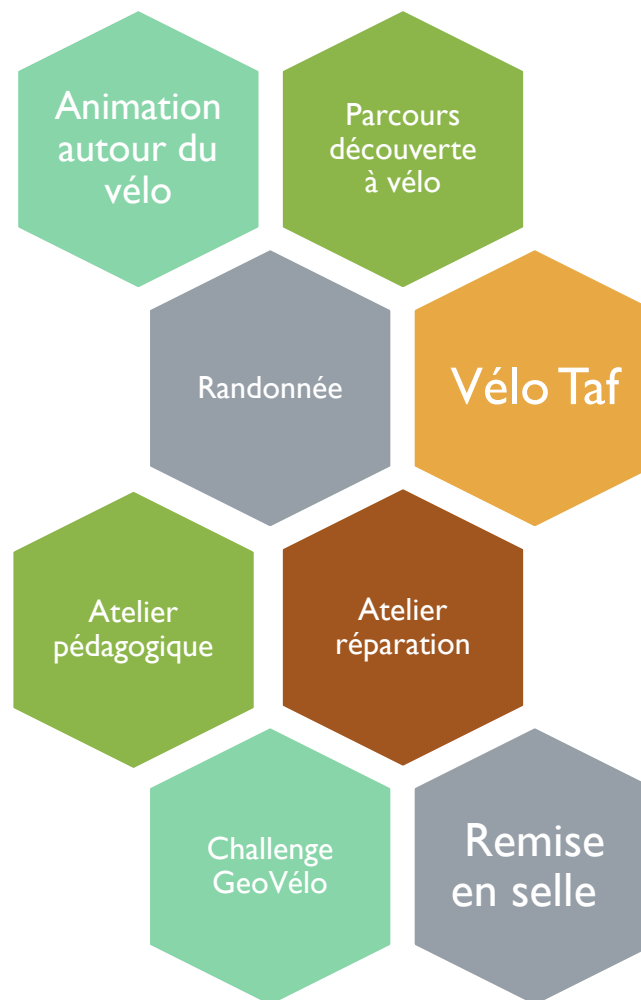
## Deux conditions :

- L'événement doit être gratuit et ne pas avoir de visée commerciale.
- Il doit idéalement être accessible à tous.

# PAR QUI ?



# COMMENT ?



# Nom de l'animation

C'est  
quoi ?

Pour  
qui ?

Moyens nécessaires

Décrire  
l'objectif  
de  
l'animation

Cibler le  
public visé

Choix du  
lieu

Matériel  
nécessaire

Besoin  
humain

Divers

# Rando – Balade – Parade - Visite

C'est  
quoi ?

Pour  
qui ?

Moyens nécessaires

Proposez une randonnée/balade sur route ou à VTT, qui pourra être réalisée librement et à des rythmes différents durant la journée.

Tout public, idéal pour les familles

Points de ravitaillements et provisions.

Plan des parcours sécurisés et balisés à prévoir.

Inscriptions préalable & Autorisations si nécessaire, déclaration.

Equipe de bénévoles pour le fléchage, l'accueil et les ravitaillements.



# VELO RANDO/BALADE/ PARADE /VISITE

## ASTUCES

Prévoyez un point d'accueil et d'informations avec le détail des parcours à disposition de chacun. Vous pouvez également proposer une collation à l'arrivée. Cela permettra aux personnes ayant participé d'échanger entre elles et avec vous sur les parcours. Si possible, essayez de proposer une activité annexe pour les personnes accompagnantes qui ne souhaiteraient pas ou ne pourraient pas participer (parcours marche, visite, etc.) ainsi qu'une animation pour les enfants, à faire avant ou après le parcours. Ainsi deux fois plus de personnes pourront participer ! Pour une action encore plus ludique vous pouvez proposer de venir déguisés sur un thème prédéfini.

***PRÉVOIR SI POSSIBLE UNE SOLUTION DE PRÊT DE VÉLOS ET CASQUES. Cet événement peut également être organisé de nuit et être couplé avec une animation sensibilisant sur la nécessité d'être bien visible de nuit.***

# Parcours découverte à vélo

C'est  
quoi ?

Pour  
qui ?

Moyens nécessaires

Faites découvrir  
votre territoire,  
votre entreprise,  
votre domaine, ou  
un lieu  
emblématique de  
votre région, avec un  
parcours identifié  
sur route ou à VTT.

Tout public, idéal  
pour les familles

Accès à des lieux  
d'intérêt touristiques  
avec un guide pour la  
visite et pour les  
informations  
touristiques

Vérification des  
autorisations et  
déclarations  
nécessaires

Choix de rues à  
faible circulation.

Équipe  
d'encadrement pour  
la balade & lieu  
d'accueil et de  
ravitaillement

# PARCOURS DÉCOUVERTE À VÉLO

## ASTUCES

Prévoyez un point d'accueil et d'informations avec le détail du parcours et des points touristiques à disposition de chacun. N'hésitez pas à vous rapprocher de vos associations, entreprises, collectivités, office de tourisme localement. Généralement ce type d'animation connaît un grand succès et permet de lier activité physique et découverte culturelle, pour le plus grand plaisir de tous ! Vous pouvez conclure la journée autour d'un verre ou avec une collation pour renforcer le côté festif et convivial.

# ATELIER MECANIQUE / D'AUTO-REPARATION

C'est  
quoi ?

Pour  
qui ?

Moyens nécessaires

Proposez des animations ludiques et pratiques. L'atelier mécanique, par exemple, est une formation rapide sur les pièces de vélo et les réparations de base en cas de pannes les plus courantes, comme une crevaison ou une chaîne qui déraile.

Tout public

Une équipe de bénévoles aptes à conseiller sur ce sujet

Un ou plusieurs vélo(s), du matériel et des outils pour la démonstration

Des diplômes à offrir à chaque participant.

Un espace d'environ 5m<sup>2</sup>

A P  
N É  
I D  
M A  
A G  
T O  
I G  
O I  
N Q  
S U  
E S

Nécessité  
d'être bien  
visible à  
vélo

Intérêt du  
port du  
casque

Tout public. Ces ateliers  
présenter de façon ludique  
(quizz/vidéo/parcours...) sont  
une belle occasion de  
sensibiliser à la sécurité à vélo

Une équipe de bénévoles  
aptes à conseiller sur ce  
sujet ou suivant les  
informations transmises par  
la coordination nationale

Parcours  
sécuriser  
pour les  
scolaires

Sécuriser  
son vélo

Organisation  
de voyage à  
vélo

Panneaux  
de  
signalisation

Ces animations peuvent être  
l'occasion pour les partenaires  
de distribuer des goodies.

# PARCOURS DE MAITRISE DU VELO / DE REMISE EN SELLE

C'est  
quoi ?

Pour  
qui ?

Moyens nécessaires

Encadré par une équipe éducatrice, ce parcours permet aux personnes participantes de tester leur habileté, leur équilibre et leurs réflexes à vélo. Reproduisant les obstacles et difficultés que peuvent rencontrer les cyclistes en milieu urbain, c'est un bon moyen de les sensibiliser à la sécurité routière de façon ludique.

Tout public.  
Adultes et  
enfants. Milieux  
scolaires

Équipe  
éducatrice pour  
accompagner et  
conseiller les  
personnes  
participantes.

Équipe de  
bénévoles pour  
l'accueil et  
l'installation du  
parcours, des  
barrières et rubans  
pour délimiter  
l'espace.

Des diplômes à  
offrir à chaque  
participant, des  
goodies, des  
diplômes, un  
goûter...

Un espace  
d'environ 20m<sup>2</sup>  
(parcours) et  
prévoir si possible  
une solution de  
prêt de vélos et  
casques.

# PARCOURS DE MAITRISE DU VELO / DE REMISE EN SELLE

## ASTUCES

Prévoyez un point d'accueil et d'informations avec le détail du parcours et des points touristiques à disposition de chacun. N'hésitez pas à vous rapprocher de vos associations, entreprises, collectivités, office de tourisme localement. Ce type d'animation connaît un grand succès et permet de lier activité physique et découverte culturelle, pour le plus grand plaisir de tous ! Vous pouvez conclure la journée autour d'un verre ou avec une collation pour renforcer le côté festif et convivial.

# BOURSES AUX VELOS

C'est  
quoi ?

Pour  
qui ?

Moyens nécessaires

Favorisez l'économie circulaire d'acquisition d'un vélo qui permettra aux habitants de votre territoire de participer aux différents événements, challenges, animations Mai à vélo qui seront organisés prêt de chez eux au mois de mai.

Tout public. Nous vous conseillons d'ouvrir vos bourses aux vélos uniquement aux personnes individuelles

Un espace suffisamment grand et pouvant être clôturé avec des barrières (si en extérieur) afin de présenter et sécuriser les vélos déposés. .

Une équipe de bénévoles aptes à conseiller sur ce sujet

Des formulaires d'inscriptions



# BOURSES AUX VÉLOS

## FONCTIONNEMENT D'UNE BOURSE AUX VELOS

- Les personnes souhaitant mettre leur vélo à la vente le déposent de 10h à 12h
  - Présentation obligatoire d'une pièce d'identité.
  - Tous les types de vélo sont acceptés mais uniquement s'ils sont en bon état : femme, homme, enfant, vélo de ville, VTC, VTT, etc.
  - Selon l'affluence, nous vous conseillons de limiter à deux le nombre de vélos déposés à la vente par personne.
  - La personne souhaitant vendre son vélo détermine le prix de vente et l'entité organisatrice lui remet un bon de dépôt (qui devra être présenté lors de la restitution du vélo ou du produit de la vente)
- La vente se déroule de 14h à 17h30
  - Possibilité d'essayer le vélo à l'intérieur de l'espace fermé de la bourse.
  - Paiement en espèces uniquement
- Les personnes ayant déposé leur vélo à la vente récupèrent le produit de la vente (ou le vélo invendu) de 17h30 à 18h45. Les vélos invendus qui ne sont pas réclamés avant 19h, peuvent être donnés à une association caritative.

**ASTUCES** Une bourse aux vélos peut également être couplée à l'organisation d'un parcours de remise en selle (le parcours servira également aux particuliers souhaitant essayer les vélos avant de les acheter) et ou à un atelier mécanique / d'auto-

# CHALLENGE D'ACTIVITE MAI A VELO

C'est  
quoi ?

Pour  
qui ?

Moyens nécessaires

Nous invitons les entités (écoles, entreprises, associations, institutions, etc.) à se confronter localement en créant une équipe et en incitant le plus grand nombre à pédaler sous leurs couleurs du 1er au 31 mai 2021. Nous souhaitons ainsi inciter la population à prendre leur vélo sur toute la durée du mois de mai, et pas uniquement lors d'un événement ponctuel. Pour cela, nous nous appuyons sur une application GPS (Géovélo) qui se chargera de créer un espace sur son interface pour chaque challenge local.

Tout public

Inscription via un  
formulaire  
disponible sur la  
plateforme Mai à  
vélo  
([www.maiavelo.fr](http://www.maiavelo.fr)).

Télécharger  
l'application GPS  
(Géovélo) et s'inscrire  
à partir du lien  
disponible sur la fiche  
événement

Communication

# IDÉES D' ACTIONS ET D' ANIMATIONS

*Atelier de réparation de vélo*

*Atelier de remise en selle*

*Forum et stand sur le vélo*

*Atelier de marquage vélo Bicycode*

*Activité vélo bus (se rendre à l'école en vélo à plusieurs)*

*Troc de vélo*

*Animations pédagogiques : parcours sécurisés, panneaux de signalisation, être visible à vélo, intérêt du port du casque, organisation d'une sortie vélo...*

*Challenge Mai à vélo*

*Courses à vélo*

*Exposition ancien vélo*

*Spectacle de vélo*

*Fête du vélo*

*Rendre le centre ville cyclable pour une journée*

*Fabrication rack à vélo en palette....*

- Cet événement peut s'associer à des manifestations déjà prévues (fête du printemps, rendez vous nature...). Nîmes métropole vous accompagne dans votre démarche et vous aide à mettre en place une ou des actions sur ce mois.



Mai à vélo 2023

# NÎMES MÉTROPOLE PARTENAIRE DE VOS ACTIONS

- Mise en place d'une communication sur l'évènement
- Création de l'agenda « Mai à vélo »2023 de l'agglomération
- Accompagnement et mise en relation des acteurs
- Référencement de vos actions sur le site national de « Mai à vélo »
- Création du Challenge de l'agglomération
- Lancement du formulaire de participation pour candidater au mois de mai à vélo





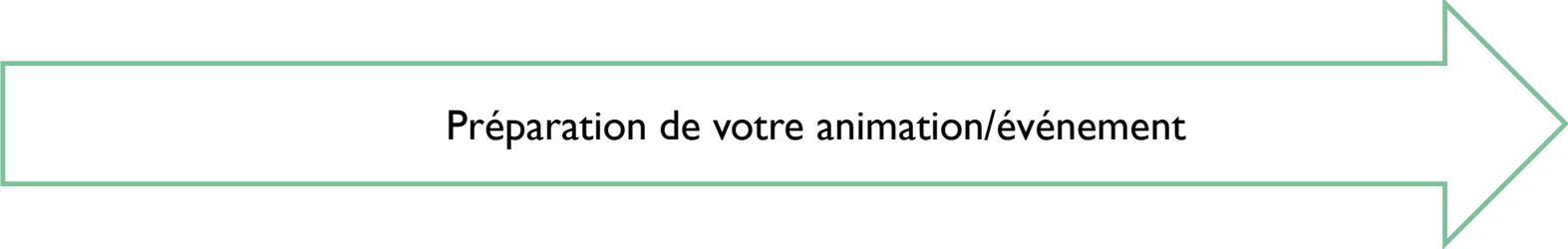
26 février 2023  
– clôture appel  
à projet

31 mars 2023 –  
élaboration de  
l’agenda de mai  
à vélo 2023



10 mars 2023 –  
Validation des  
projets

Mi avril 2023 –  
lancement de la  
communication



Préparation de votre animation/événement

# Contacts

Jean Noël Cohen – chargé de mission vélo

[Jean-noel.cohen@nimes-metropole.fr](mailto:Jean-noel.cohen@nimes-metropole.fr)

06 43 21 77 62

Laetitia Tamimi – chargé animation mobilité

[laetitia.tamimi@nimes-metropole.fr](mailto:laetitia.tamimi@nimes-metropole.fr)

06 22 65 95 14