



actiparc

MITRA

NÎMES MÉTROPOLE, UN TERRITOIRE POUR ENTREPRENDRE

Situé au cœur de l'Europe du Sud, le territoire de la communauté d'agglomération Nîmes Métropole est historiquement une zone de transit importante.

Le secteur transport et logistique y a toujours été un pôle économique fort. Voies ferrées, autoroutes, aéroports, voies d'eau... L'Agglomération offre toutes les solutions nécessaires au traitement des flux croissants du transport de marchandises.

Aujourd'hui composée de 27 communes et 240 000 habitants, Nîmes Métropole mène une politique foncière dynamique, axée sur la qualité de l'offre et la capacité d'adaptation aux besoins des chefs d'entreprises afin de développer la compétitivité et l'attractivité de son territoire.

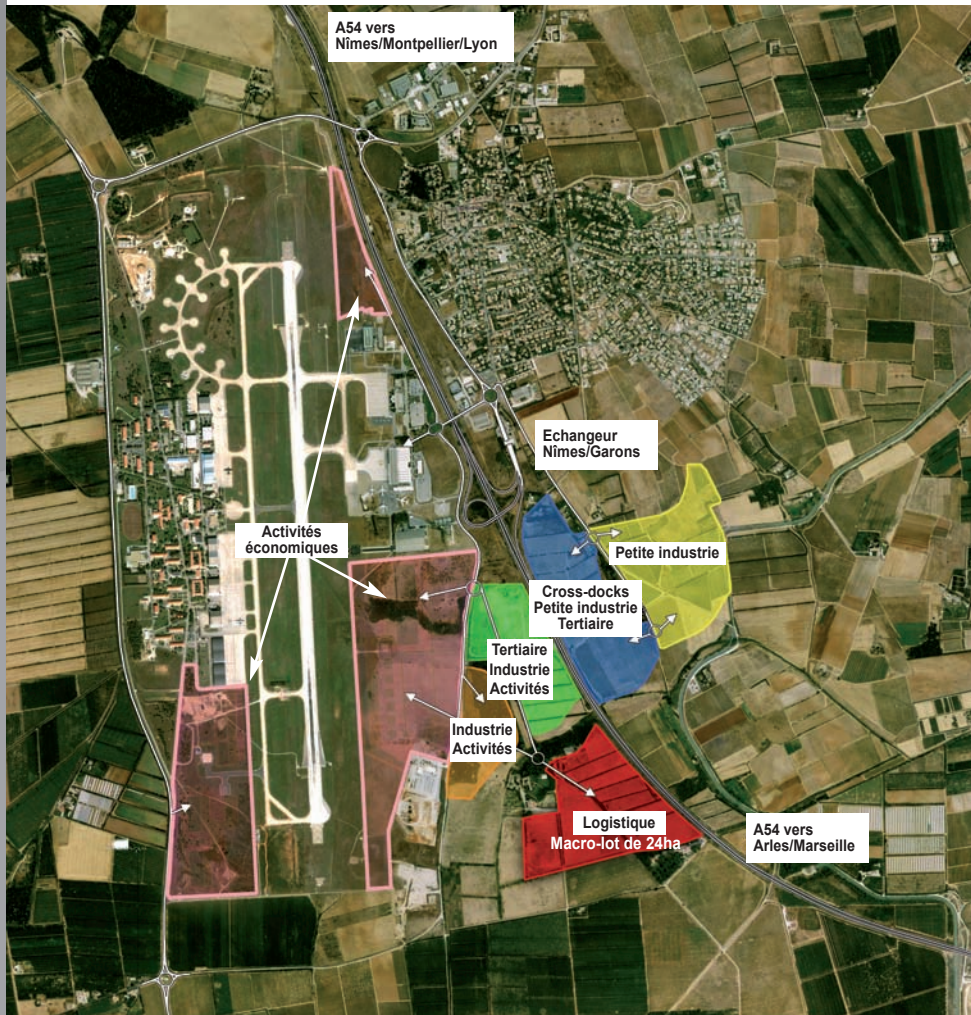
Quatre zones d'activités thématiques garantissent un environnement professionnel performant et structurant, propice à la création de nouvelles entreprises et activités, toutes connectées et équipées d'un Noeud de Raccordement Optique (NRO).



- ▶ **Actiparc de Grézan à Nîmes**
 90 hectares dédiés à l'industrie, à la logistique et au transport, 100 entreprises installées, 1 200 emplois, 11 hectares en cours de commercialisation, 130 hectares disponibles à l'horizon 2014.
- ▶ **Actiparc Scientifique et Technique Georges Besse 2 à Nîmes**
 Dans la continuité du parc Georges Besse 1 : 50 000 m² dédiés aux technologies, à la recherche, à la formation et au tertiaire, 100 entreprises installées, 1 700 emplois, 55 500 m² de SHON disponibles.
- ▶ **Actiparc Mitra à Garons et Saint-Gilles**
 85 hectares dont 35 hectares dédiés au Cluster "Gestion des risques et Environnement", à la logistique et aux activités aéronautiques.
- ▶ **Actiparc de Bouillargues**
 15 hectares dédiés aux activités tertiaires et aux PME-PMI.



PLATE-FORME STRATÉGIQUE



➤ Localisation

L'Actiparc Mitra se situe à proximité immédiate de l'aéroport Nîmes-Alès-Camargue-Cévennes. Traversé par l'A54, il est directement desservi par l'échangeur autoroutier Nîmes-Garons.

➤ Situation stratégique

40 mn de Montpellier
1h30 de Marseille
2h30 de Lyon
2h50 de Paris en TGV - 12 allers-retours quotidiens
4h30 de Barcelone et Gênes

➤ Vocation

Le parc est divisé en 4 grands secteurs correspondant à 4 ambiances paysagères fortes.

- Parc Cluster "gestion des risques, énergies renouvelables et éco-construction"
- Maintenance et services aéronautiques
- Logistique
- Tertiaire

➤ Superficie

160 hectares

➤ Programme

85 hectares dont 35 hectares commercialisables, raccordés en fibre optique.