

PLAN VÉLO : NÎMES MÉTROPOLE

Atelier de concertation du Plan vélo

29 JUIN 2022



Déroulé de l'atelier : 14h00 - 16h00

- 1/ Présentation du Plan vélo (10 mn)
- 2/ Séquence 1 : priorisation des axes vélo (20 mn)
- 3/ Pause café (10 mn)
- 4/ Séquence 2 : priorisation des tronçons (1h15 mn)
- 5/ Conclusion et perspectives (10 mn)



1

Objectifs du plan vélo

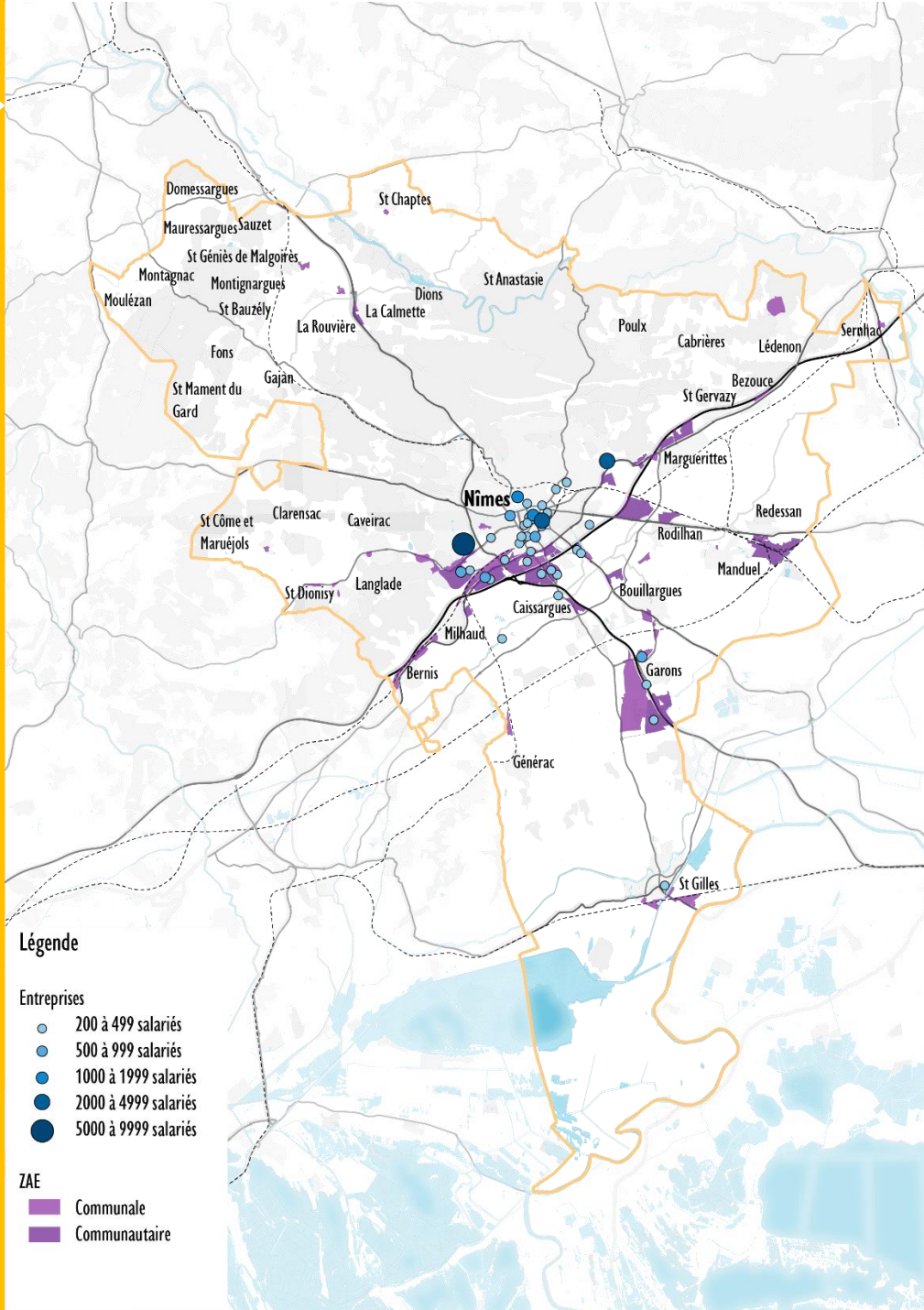
Objectifs du Plan Vélo

Définir une stratégie pour :

- ✓ Développer **une culture vélo** d'agglomération et favoriser l'urbanisme cyclable.
- ✓ Cibler prioritairement les **déplacements du quotidien** :
 - Mobilité inclusive (enfants, jeunes, personne en précarité...)
 - Mobilité liée au travail, ZAE
 - L'accès aux équipements (santé, scolaire, grands équipements d'agglomération)
 - Le rabattement sur les pôles d'échanges et d'intermodalité (P+R, gares...)
 - L'accès aux espaces de loisirs
- ✓ Participer à **l'attractivité du territoire** via le tourisme à vélo

Le droit à la mobilité, une liberté fondamentale pour plus d'égalité





Les 4 cibles du Plan vélo

Cible 1 : la mobilité liée au travail et aux commerces

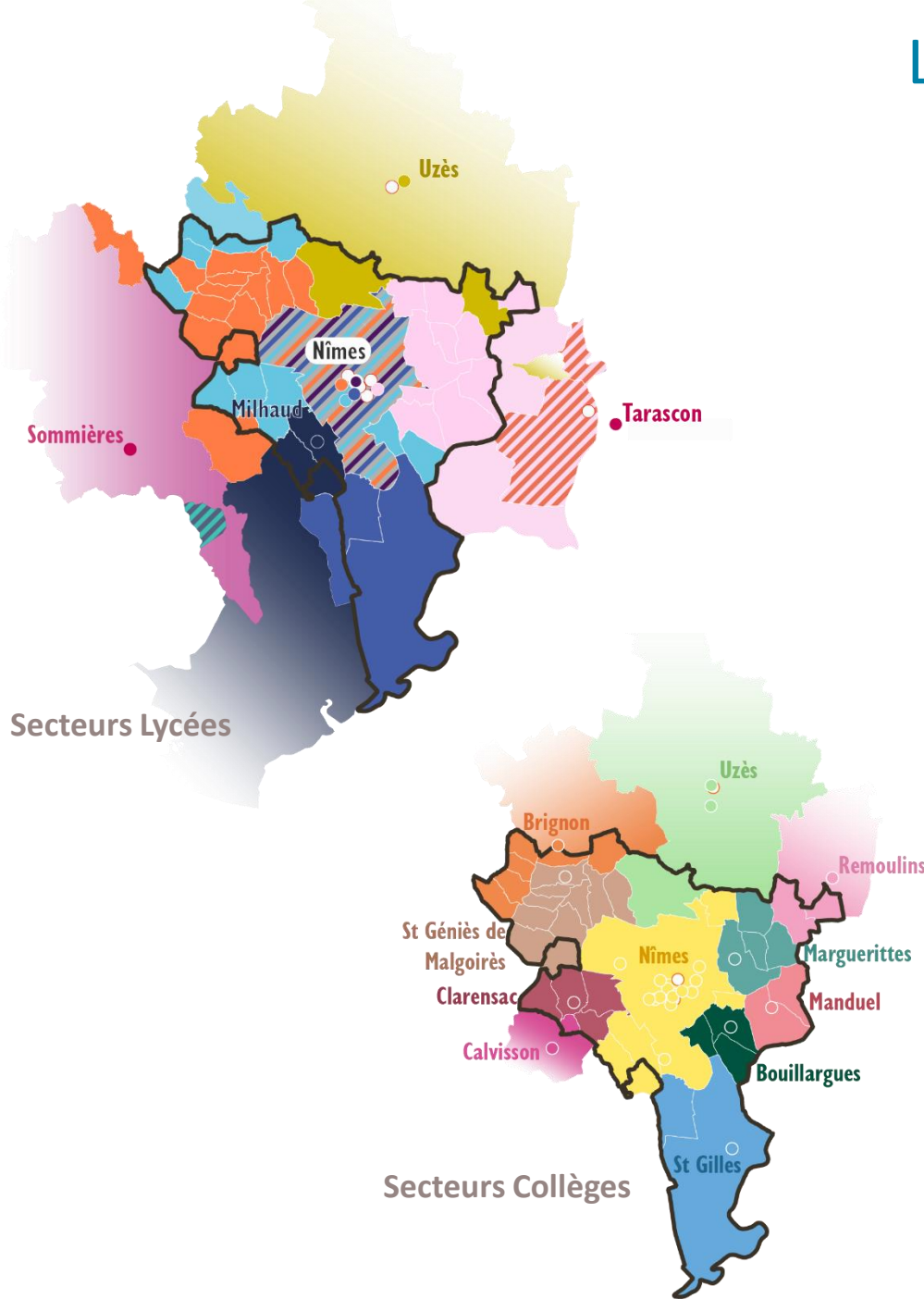
- Mobilité inclusive (enfants, jeunes, population fragile...)
- Mobilité liée au travail, ZAE

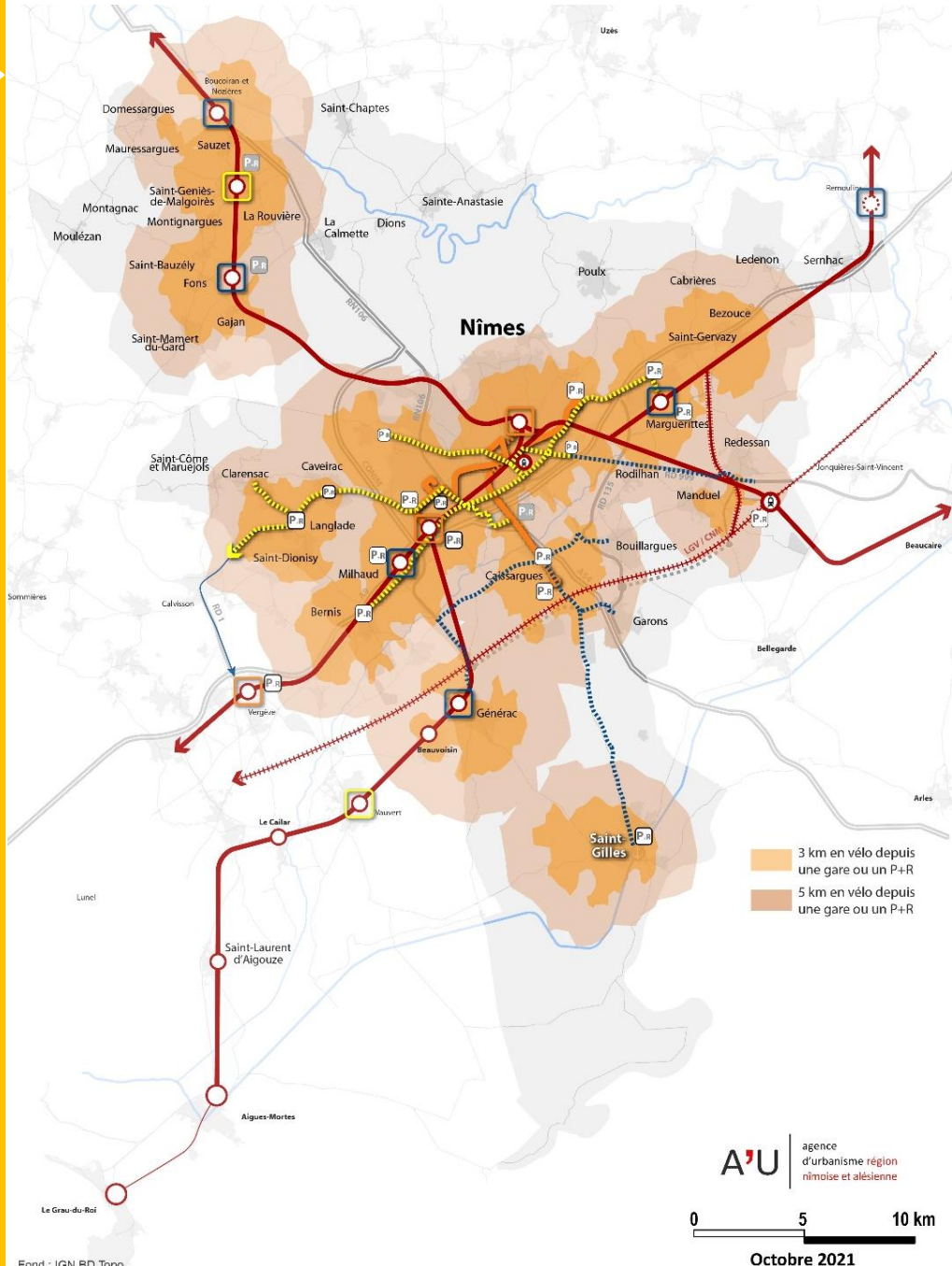
- Mettre en place les infrastructures pour relier les principales zones d'emplois.
- Intégrer les aménagements cyclables dans les zones d'emplois
- Renforcer les actions pour développer les vélos lors de l'accompagnement des Plan locaux de déplacements.
- Développer des services vélos adaptés.

Les 4 cibles du Plan vélo

Cible 2 : l'accès aux établissements scolaires et aux grands équipements

- Mobilité inclusive (enfants, jeunes, population fragile...)
- Mobilité liée au travail, ZAE
- L'accès aux équipements (santé, culturel, scolaire, grands équipements d'agglomération, espace de loisirs)





Les 4 cibles du Plan vélo

Cible 3 : le rabattement sur des pôles d'échanges

- Mobilité inclusive (enfants, jeunes, population fragile...)
- Mobilité liée au travail, ZAE
- L'accès aux équipements (santé, scolaire, grands équipements d'agglomération, espace de loisirs)
- Le rabattement sur les pôles d'échanges et d'intermodalité (P+R, gares...)

Des temps de parcours à vélo très concurrentiels

4 cibles du Plan vélo

Cible 4 : participer à l'attractivité du territoire via le tourisme à vélo et le vélo de loisir

« Des routes paisibles vous mènent jusqu'à la plaine de Camargue, au milieu de champs et prairies divisés par les canaux d'irrigation. Saint-Gilles, avec son centre médiéval, ramène les visiteurs aux grands moments du pèlerinage. A quelques pas de la ville, les collines produisent les fameux vins des Costières de Nîmes. »

LA VIARHÔNA ET LA MÉDITERRANÉE À VÉLO, D'AVIGNON À SÈTE

<https://www.abicyclette-voyages.com/>



Prévoir les services dédiés au vélo

Afin d'augmenter la pratique du vélo au sein de l'agglomération, des infrastructures vélo ne suffisent pas. Il convient de développer en complément plusieurs services associés. L'agglomération possède déjà sa flotte de vélo en location à longue durée Tango et projette de développer une offre de VLS. La mise à disposition de vélo est un premier pas vers le report modal et doit s'accompagner par le déploiement de mobilier urbain dédié au vélo pour faciliter, rendre plus ludique et attractive sa pratique en ville.

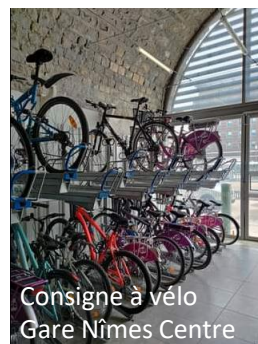
Le kit de l'itinéraire vélo



Station de Chronovélo à Grenoble

- La station de réparation,
- La station de gonflage,
- Une carte du réseau
- Des compteurs de vélos/jour

Le kit stationnement



Consigne à vélo
Gare Nîmes Centre



Garage à vélo géré par une association
Saint Etienne



Garage à vélo sécurisé
Lilles



Espace dédié au stationnement vélo
dans un parking en ouvrage
Strasbourg

- L'arceau vélo
- La box sécurisé
- La consigne à vélo
- Le garage à vélo
- Le stationnement en parking en ouvrage
- Emplacements réservés à la livraison cargo en centre ville

Mener des actions de sensibilisation et de communication

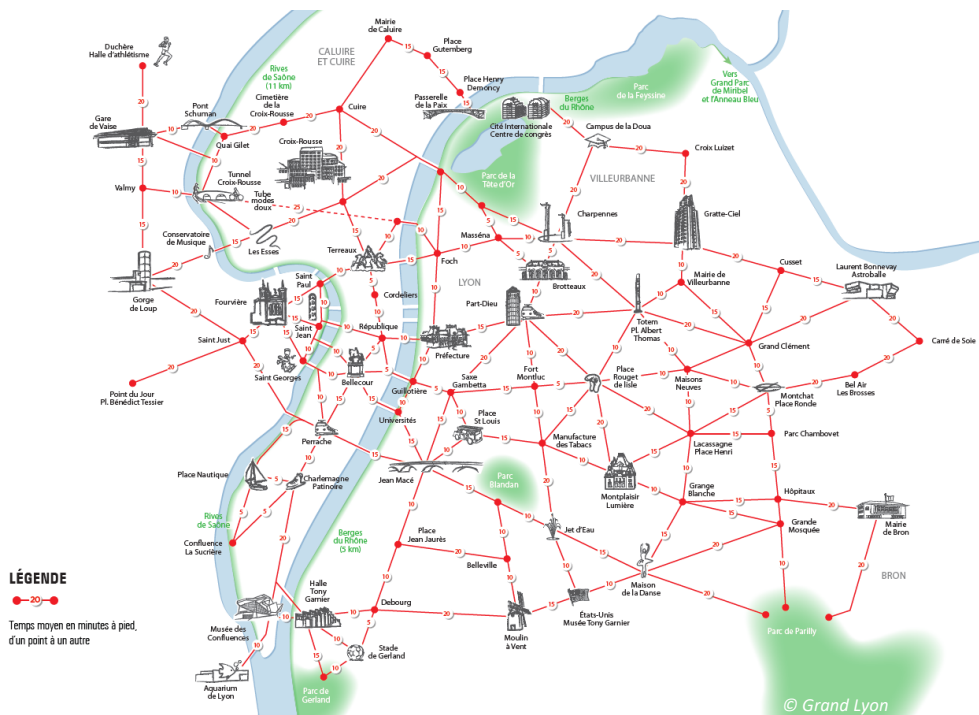


Diagramme des principaux temps piétons

Gare routière / Sous Préfecture / Commissariat

- 12 Gare SNCF
- 6 6 Office du Tourisme Allées Paul Riquet
- 6 18 12 Médiathèque André Malraux / Centre universitaire
- 14 8 8 16 Le Polygone
- 18 7 13 20 15 Maison de la Vie Associative
- 5 9 3 11 11 13 Poste Citadelle
- 8 18 12 2 18 24 11 Poste Clémenceau
- 9 19 13 3 13 25 12 5 Théâtre des Franciscains / MJC
- 13 19 13 7 12 25 12 9 6 Arènes / Espace Nautique Léo Lagrange
- 7 14 8 13 15 16 5 10 16 17 Les Halles
- 9 12 6 15 14 14 3 12 15 15 2 Hôtel de Ville / Office du Tourisme Centre Historique
- 4 11 5 10 13 17 4 7 13 14 3 5 Théâtre municipal
- 12 15 9 18 17 14 6 15 18 18 6 3 8 Cathédrale Saint Nazaire
- 13 11 8 19 16 5 8 19 20 20 10 8 12 8 Eglise Saint Jacques
- 9 16 10 14 18 19 9 12 17 20 2 6 5 9 14 Eglise de la Madeleine
- 11 21 15 12 23 24 14 10 15 19 7 11 10 14 19 5 Eglise Saint Aphrodise
- 10 12 8 16 16 8 5 16 17 17 7 5 9 5 3 11 16 Arènes Romaines
- 4 8 2 10 10 13 1 10 11 11 6 4 3 7 9 8 13 6 Allées Paul Riquet
- 5 1 1 11 4 8 3 12 13 13 8 6 5 9 8 10 15 8 2 Plateau des Poètes
- 10 25 19 25 27 21 16 22 27 28 12 13 14 11 21 12 17 18 17 19 Jardin de la Plantade
- 35 26 33 41 29 19 30 41 42 42 32 30 34 30 27 36 41 25 31 27 33 9 Ecluses de Fonsérannes
- 17 14 15 23 22 7 12 23 24 24 14 12 16 12 9 18 23 7 13 15 15 16 Pont Vieux
- 24 12 18 30 15 5 18 29 28 27 20 18 22 18 10 24 29 13 19 13 25 14 12 Pont Canal

© Béziers Méditerranée

ville Antony

À VÉLO, JE PEUX FRANCHIR 39 FEUX ROUGES MAIS JE N'AI PAS LA PRIORITÉ.

Afin de sécuriser les vélos au démarrage et fluidifier la circulation, un panneau autorise les vélos à passer si la voie est libre.

Code de la route (Art. R415-13)
www.ville-antony.fr/actualites/feu-rouge-cycliste-biclos-explicatif/

WE DON'T TAKE OUR LIVES INTO OUR OWN HANDS.

WE PUT THEM INTO YOURS. BE A RESPONSIBLE DRIVER.

www.pathlesspedaled.com

A partir du 30 septembre

levons le pied !

30 ZONE

- ☑ Tranquillité
- ☑ Sécurité
- ☑ Pollution

www.ville-rochefort.fr

RocheFort

Une politique vélo ambitieuse s'accompagne d'une campagne de communication efficace avec des supports de communication dédiés et une sensibilisation des habitants à la pratique du vélo au quotidien grâce au nouveau réseau cyclable.

Déconstruire les idées reçues

Par exemple : osez s'attaquer au mythe du non-vélo sous la pluie !

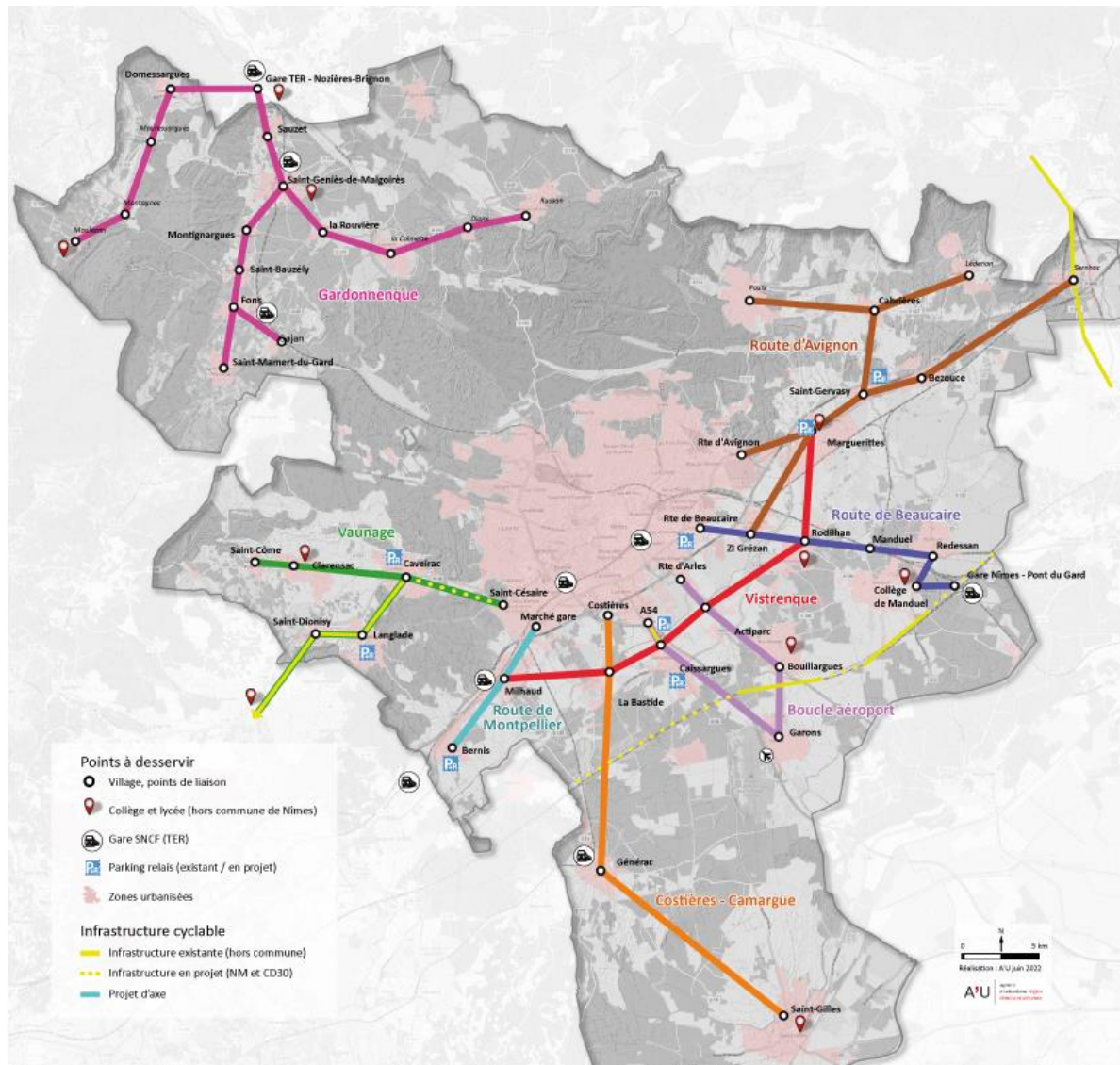
Un des arguments récurrents contre la pratique du vélo dans les déplacements domicile/travail est le fait qu'on ne peut pas se déplacer en vélo sous la pluie. Or dans les bonnes conditions et le bon équipement, la pratique du vélo sous la pluie n'est plus un problème. De nombreuses entreprises se sont lancées dans l'industrie du vélo sous la pluie ces dernières années pour proposer des produits de plus en plus efficaces.



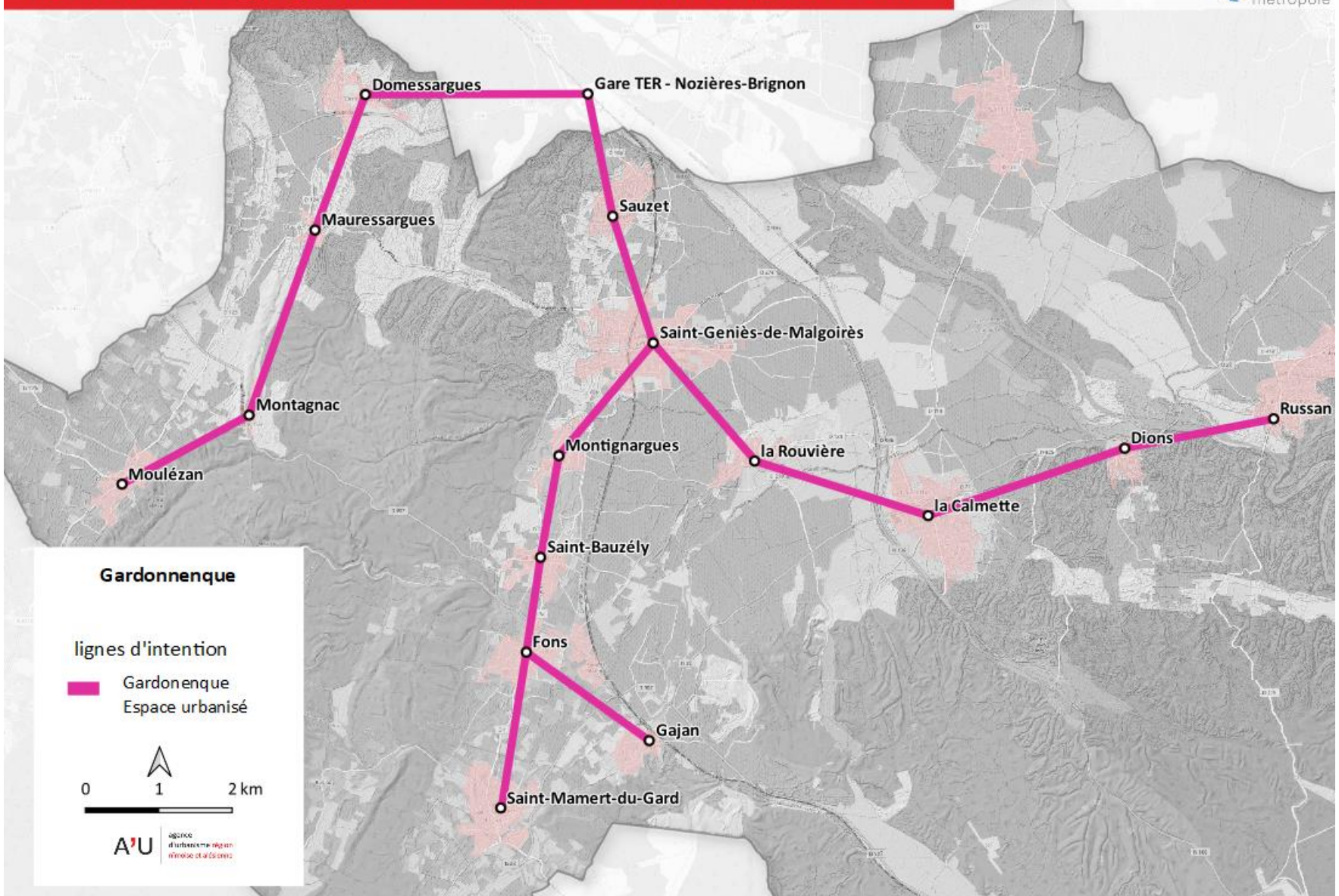
2

Séquence 1 :
Priorisation des axes vélo
20 mn

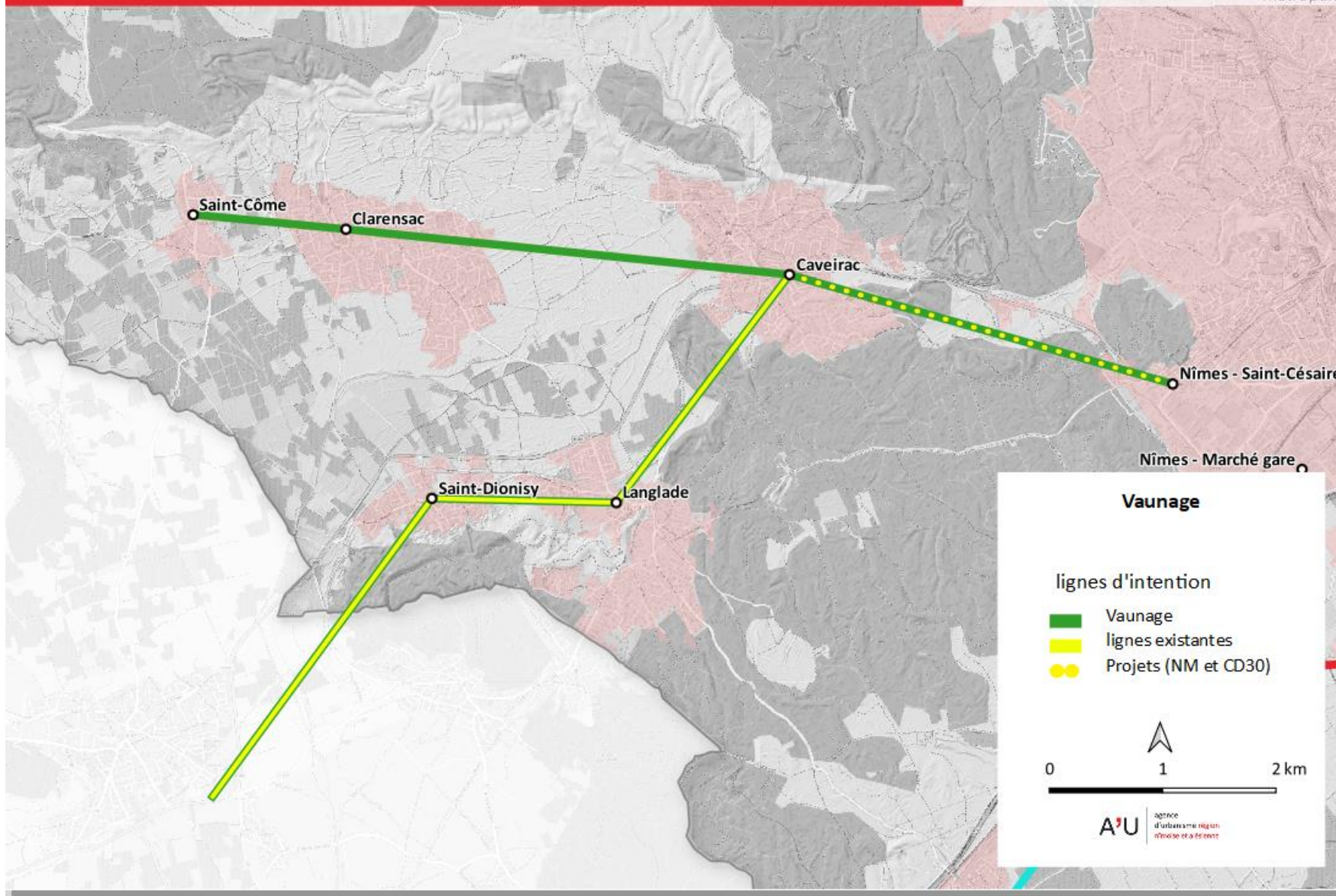
Séquence 1 : prioriser les 8 axes



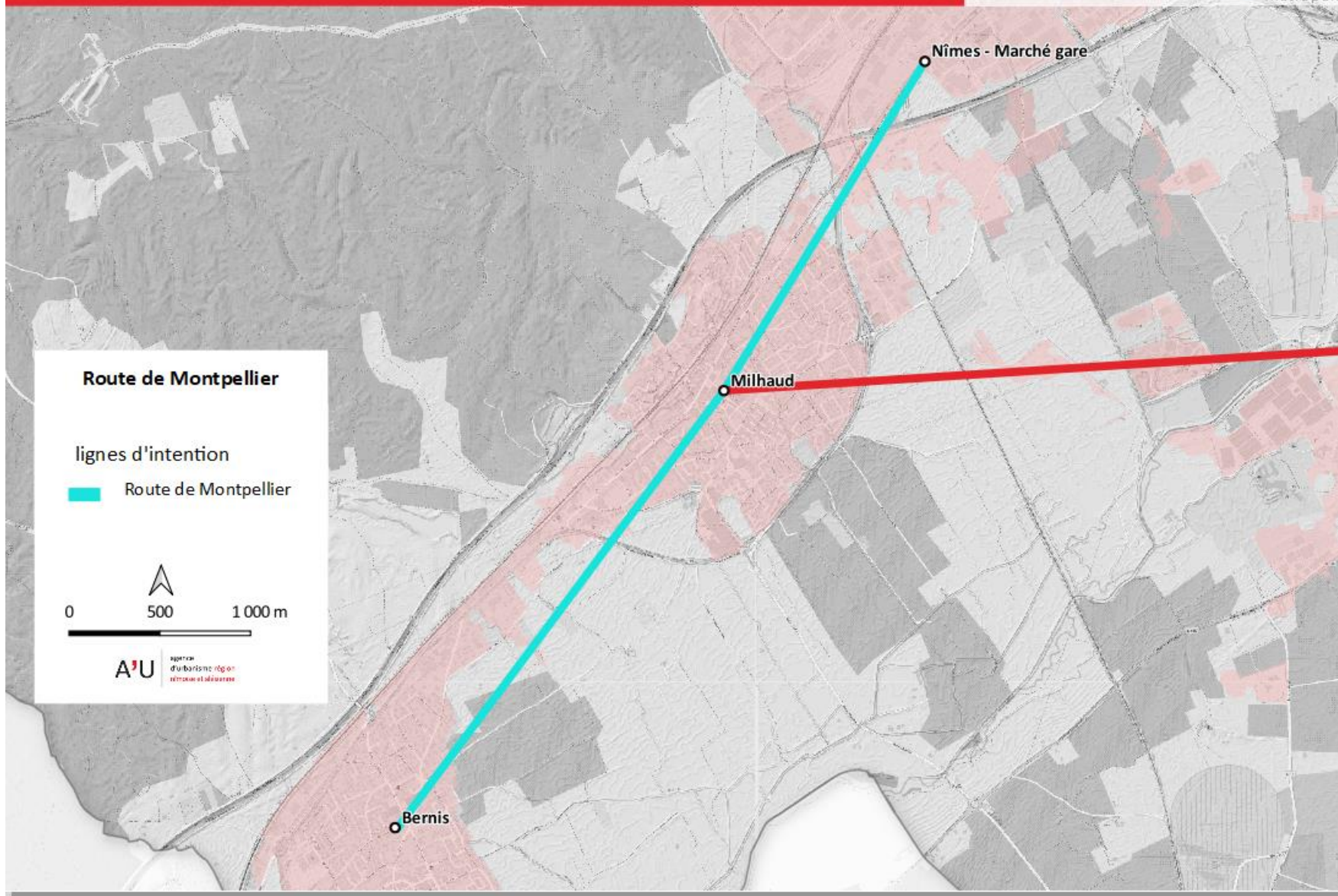
Atelier cartographique de concertation du plan vélo



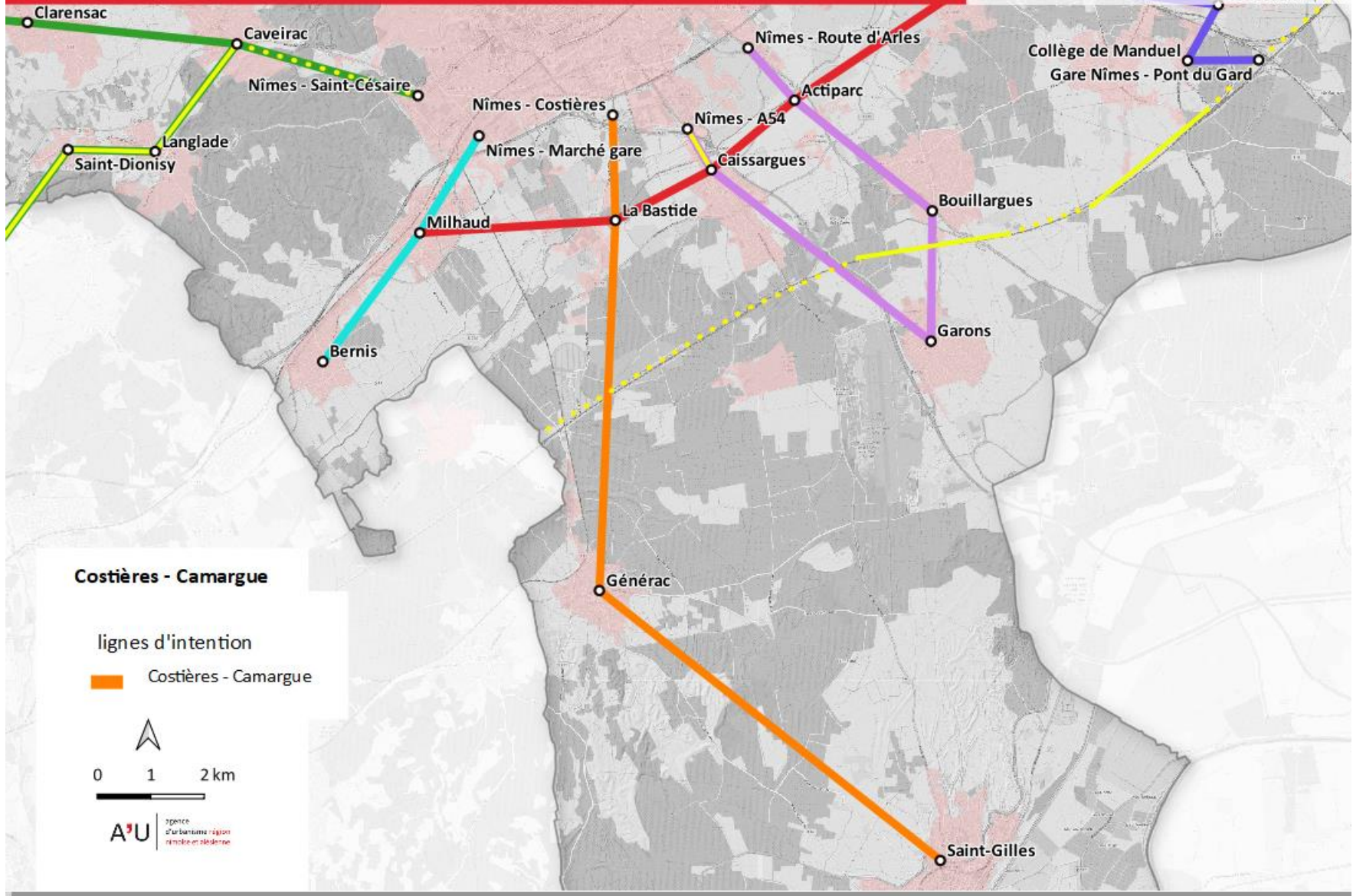
Atelier cartographique de concertation du plan vélo



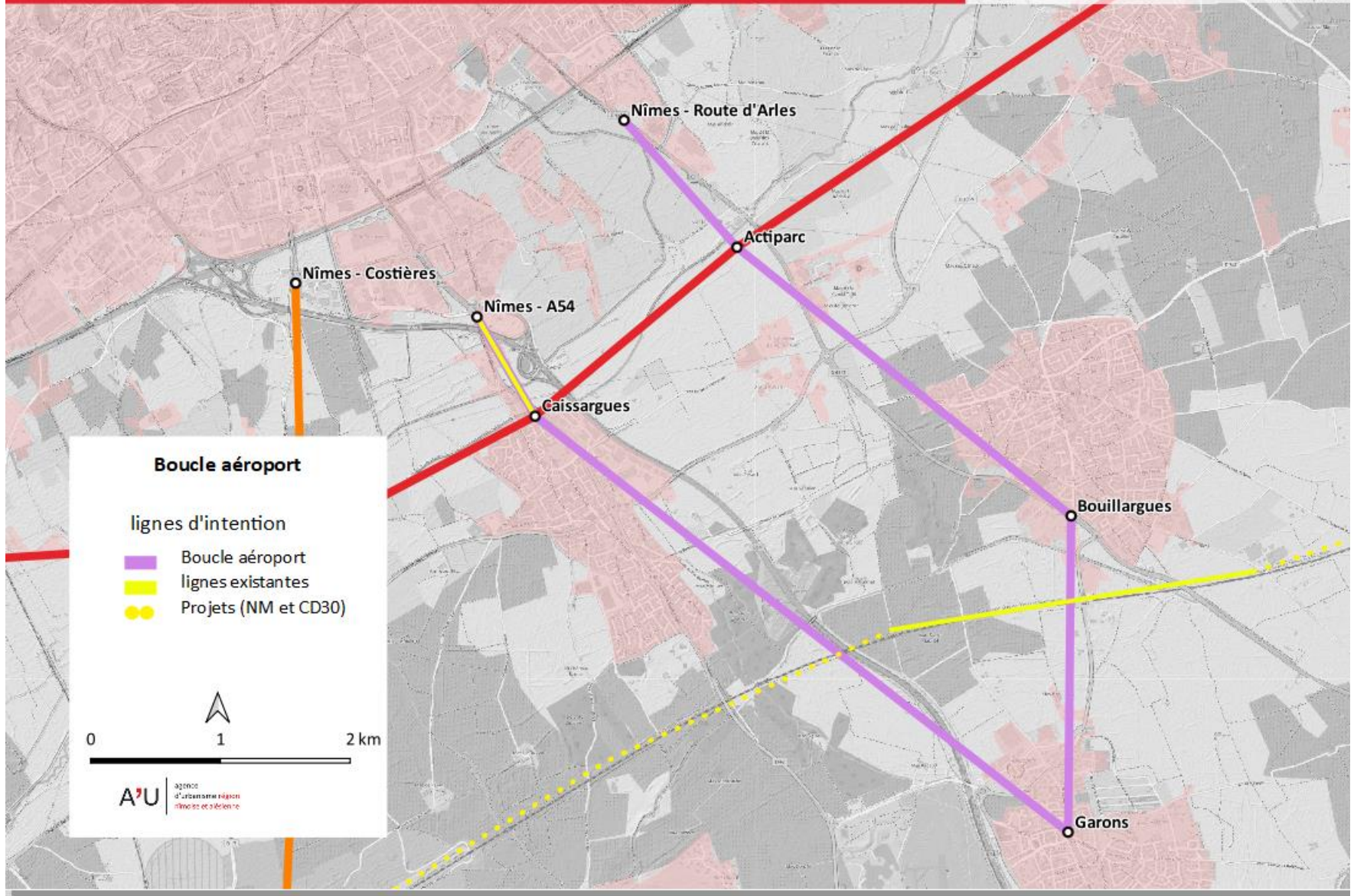
Atelier cartographique de concertation du plan vélo



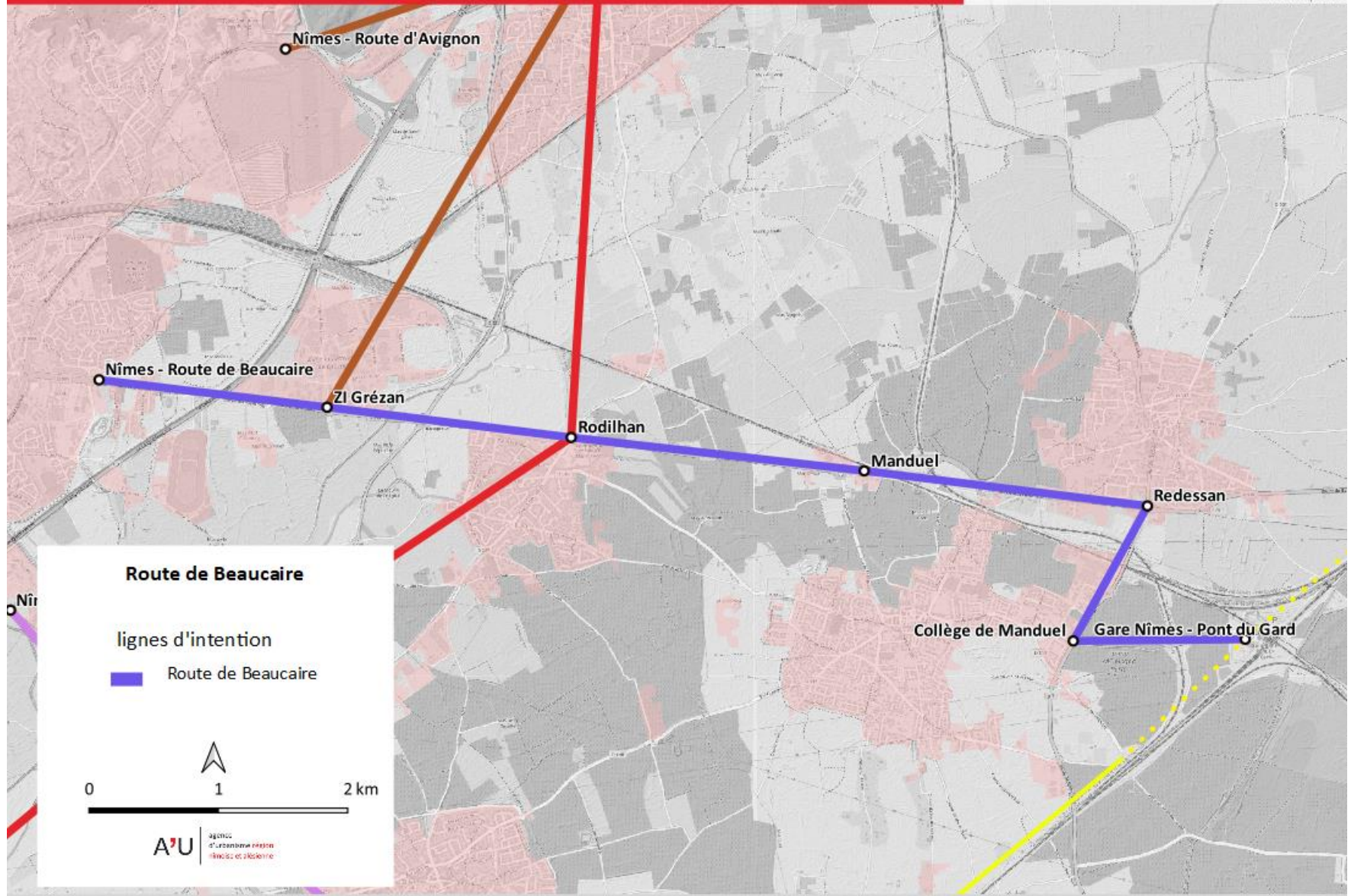
Atelier cartographique de concertation du plan vélo



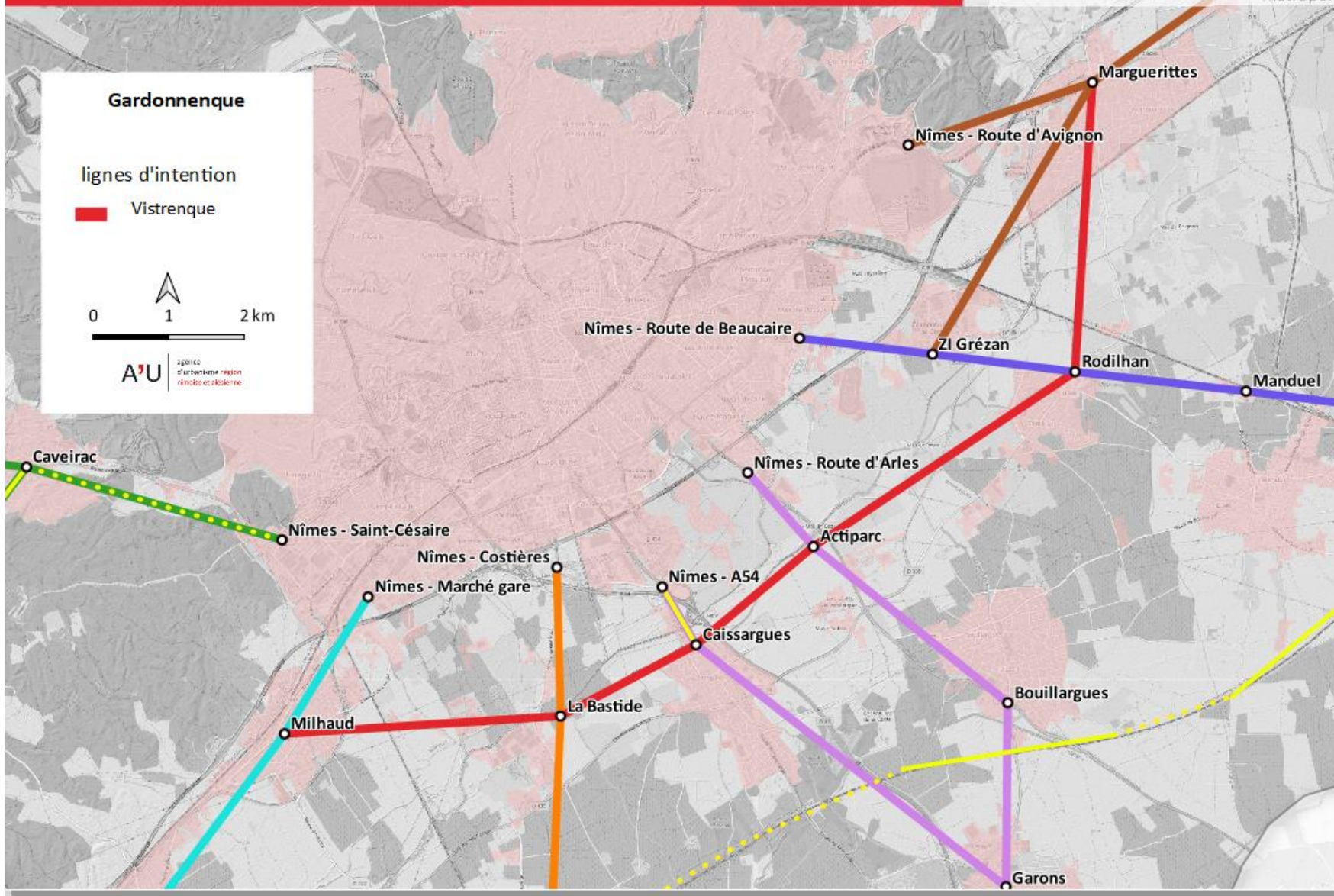
Atelier cartographique de concertation du plan vélo



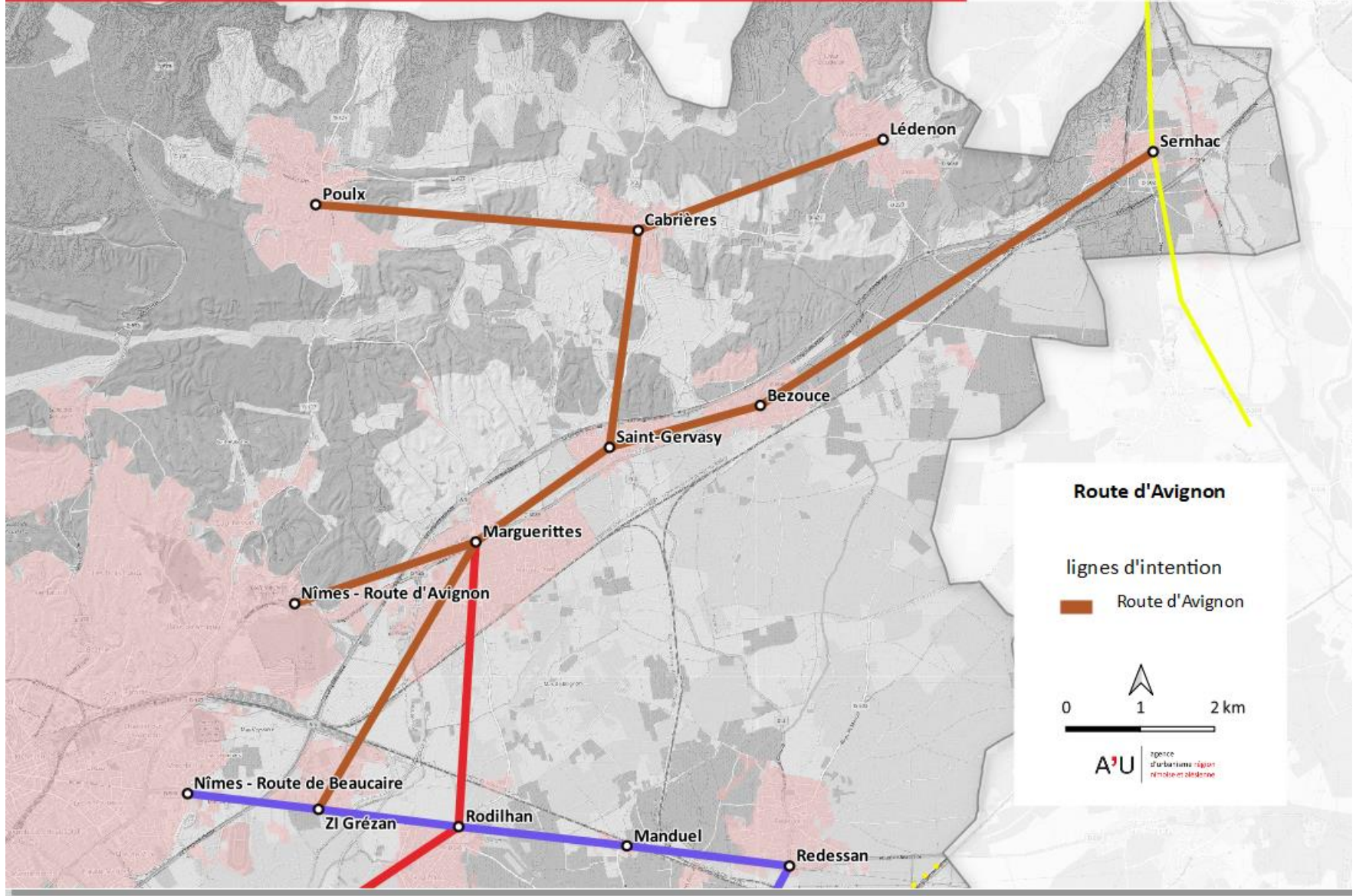
Atelier cartographique de concertation du plan vélo



Atelier cartographique de concertation du plan vélo



Atelier cartographique de concertation du plan vélo



Atelier cartographique de concertation du plan vélo

Atelier cartographique

de concertation du plan vélo - Nîmes, 29 juin 2022

Construire ensemble, une culture vélo d'agglomération

La politique cyclable s'est révélée en 2021, comme une orientation majeure du Plan de mobilité (PM) de Nîmes Métropole. Les élus de Nîmes Métropole ont soutenu sa mise en œuvre, pour favoriser les déplacements et services dédiés. Le plan vélo définit 4 axes prioritaires: les déplacements du quotidien, le restaurant sur les pôles d'échanges multimodaux (gares, parking-relais), l'accès aux déplacements scolaires et aux grands équipements. Il s'articule avec le schéma directeur modes actifs de la ville de Nîmes.

Le vélo est un mode de déplacement peu onéreux, rapide, silencieux pour la santé et l'environnement. Il constitue un levier efficace au service de la transition écologique.

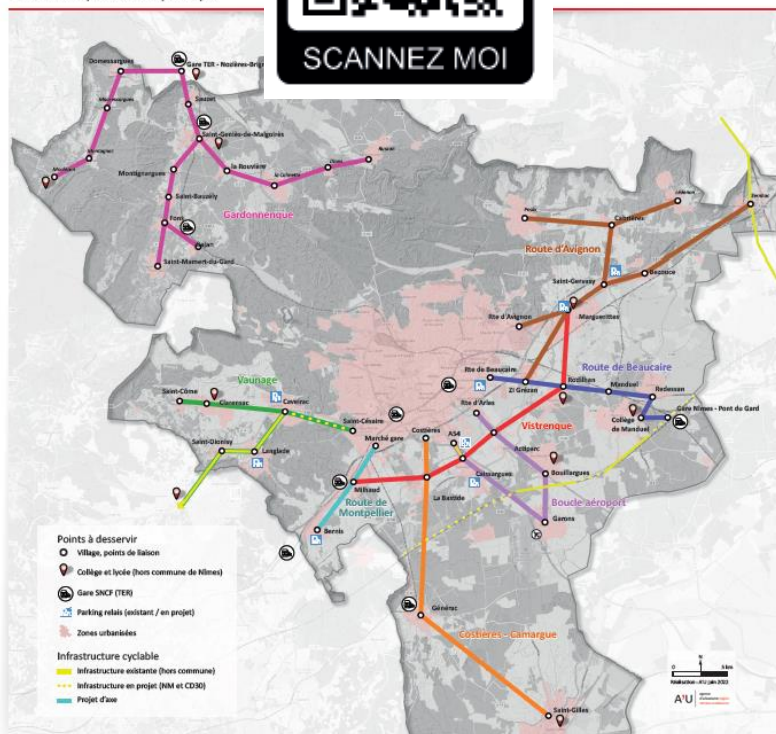
Le potentiel de développement du vélo est considérable: la moitié des déplacements effectués sur le territoire de Nîmes Métropole font entre 1 et 5 km, 70 % se font en voiture et 2 % à vélo. Au-delà de 5 km, le vélo à assistance électrique accroît la portée du vélo.

Indiquez selon vous la priorité de réalisation des axes cyclables (une réponse par axe)

	Priorité	Moyennement prioritaire	Pas prioritaire
	<input type="radio"/>	<input type="radio"/>	<input type="radio"/>
	<input type="radio"/>	<input type="radio"/>	<input type="radio"/>
	<input type="radio"/>	<input type="radio"/>	<input type="radio"/>
	<input type="radio"/>	<input type="radio"/>	<input type="radio"/>
	<input type="radio"/>	<input type="radio"/>	<input type="radio"/>
	<input type="radio"/>	<input type="radio"/>	<input type="radio"/>
	<input type="radio"/>	<input type="radio"/>	<input type="radio"/>



Les 8 axes cyclables de principe



Scannez le QR code présent sur la carte

Remplissez le questionnaire en ligne

Atelier cartographique de concertation du plan vélo

1. A quel titre participez-vous à la réunion ? *

Indiquez pour quelle structure vous travaillez (commune, association...) et votre titre (chargé de mission, maire...)

Structure

Titre

2. Indiquez selon vous la priorité de réalisation des axes cyclables *

Une réponse par axe

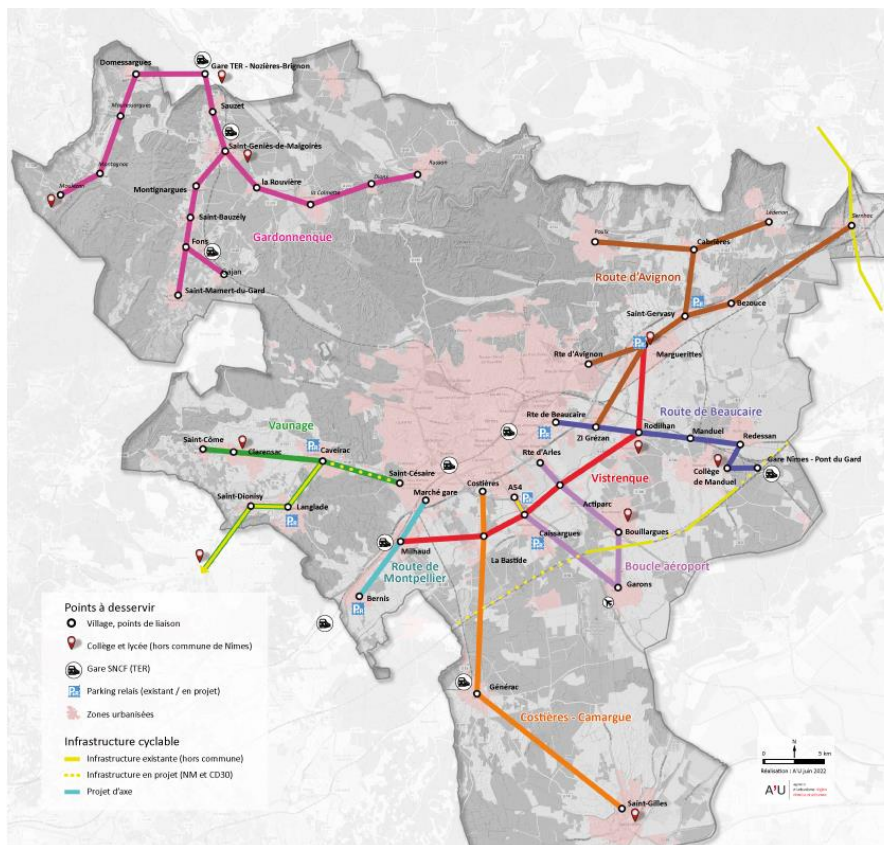
	Prioritaire	moyennement Prioritaire	Pas prioritaire
Gardonnenque	<input type="radio"/>	<input type="radio"/>	<input checked="" type="radio"/>
Vaunage	<input type="radio"/>	<input type="radio"/>	<input type="radio"/>
Route de Montpellier	<input type="radio"/>	<input type="radio"/>	<input type="radio"/>
Costières - Camargue	<input type="radio"/>	<input type="radio"/>	<input type="radio"/>
Vistrenque	<input type="radio"/>	<input type="radio"/>	<input type="radio"/>
Boucle aéroport	<input type="radio"/>	<input type="radio"/>	<input type="radio"/>
Route de Beaucaire	<input type="radio"/>	<input type="radio"/>	<input type="radio"/>
Route d'Avignon	<input type="radio"/>	<input type="radio"/>	<input type="radio"/>

Remplissez le questionnaire en ligne

Atelier cartographique de concertation du plan vélo

3. Y-a t'il un axe non indiqué sur la carte qui vous semble intéressant d'ajouter ?

(facultatif)



T Notez ici l'origine et la destination

3

Pause café
10 mn

4

Séquence 2 :
Approfondissement par secteur
1h15 mn

Séquence 2 : approfondissement par secteur (1h)

Une table par secteur

Participez au secteur qui vous concerne

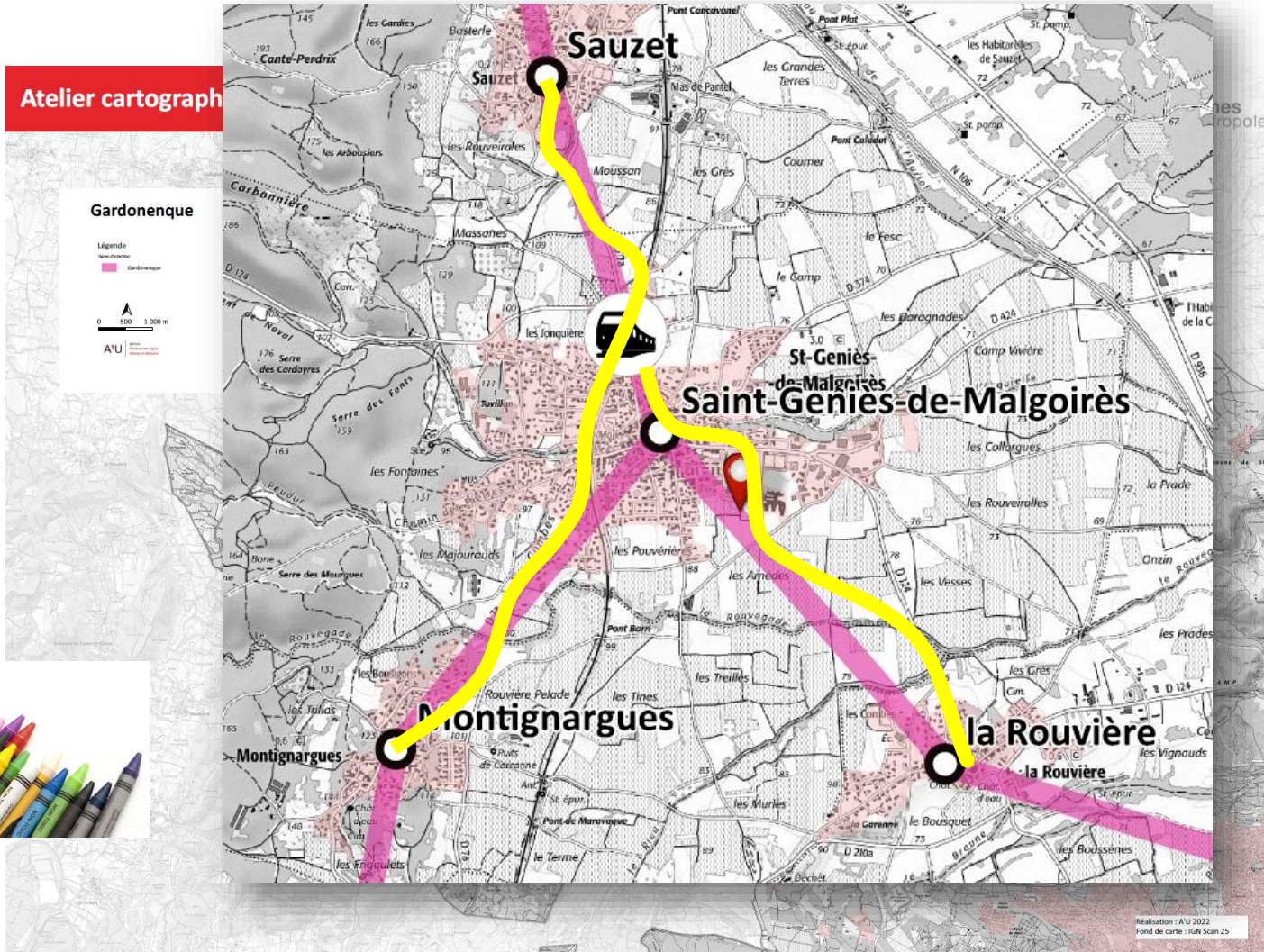
Choisissez un rapporteur

Répondez aux 3 questions suivantes :

- **Quels sont les enjeux de déplacement à vélo sur votre secteur ?**
- **Quels sont les tronçons prioritaires ?**
- **Avez-vous des tracés à proposer (à dessiner sur les cartes) ?**

Restitution, 2 minutes par secteur (15 mn)

Séquence 2 : approfondissement par secteur



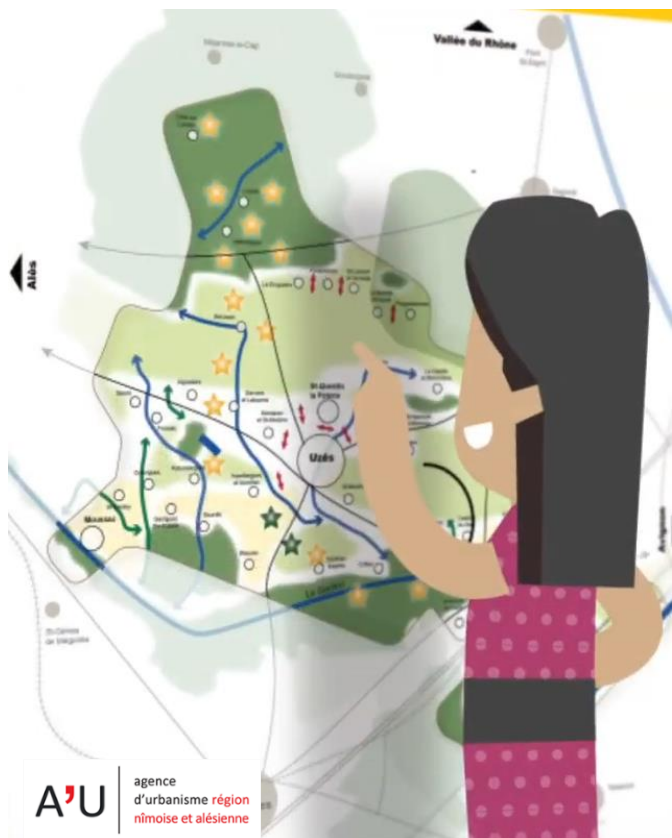
Une carte A0 est disponible par secteur



5 Conclusion et perspectives



Présentation des résultats





Contacts Nîmes Métropole

Laurent MEYER
Directeur Equipements et Projets
04 66 02 55 67
laurent.meyer@nimes-metropole.fr

Jean-Noël COHEN
Chargé de mission vélo
04 66 02 55 55
Jean-noel.cohen@nimes-metropole.fr

Laetitia TAMIMI
Chargée animation mobilité et qualité de service
04 66 02 54 97
Laetitia.tamimi@nimes-metropole.fr

Contact Agence d'Urbanisme

Nicolas DUVIC
Chargé de missions planification et mobilité
04 66 29 02 60
nicolas.duvic@audrna.com



Consultez l'actualité de l'A'U
www.audrna.com