

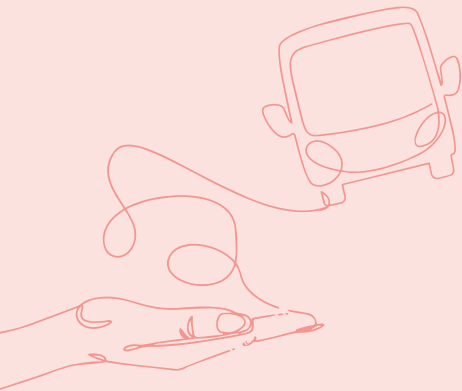


**Service de réservation**  
**Navettes interquartiers et intervillages**

NÎMES EST

NÎMES OUEST

GARRIGUES / MARGUERITTES



Une nouvelle manière de se déplacer en toute liberté d'une commune à une autre ou dans une zone définie.

### 3 SERVICES SONT À VOTRE DISPOSITION.

- AlloBus Nîmes Ouest
- AlloBus Nîmes Est
- AlloBus Garrigues/Marguerittes

## Comment ça marche ?

ALLOBUS est un service de transports en commun à la demande à destination de certains secteurs de Nîmes Métropole.

Actuellement, ce service est disponible pour le secteur :



• Garrigues/Marguerittes, du lundi au samedi aux heures creuses de 9h à 12h et de 14h à 16h **sur réservation.**

• Nîmes Est et Nîmes Ouest, du lundi au samedi de 7h à 18h30 **sur réservation.**

ALLOBUS fonctionne toute l'année.

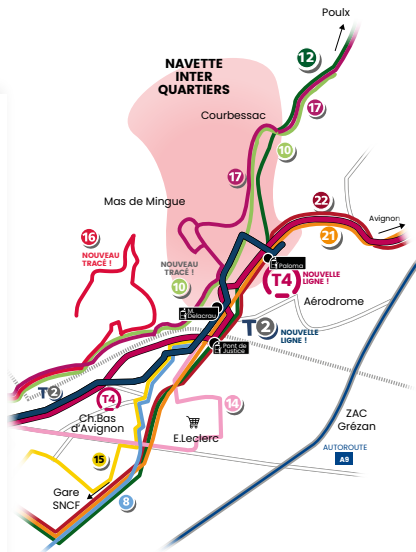
**ATTENTION :** Ce n'est pas un service taxi, vous ne pouvez pas utiliser ce mode de transport en dehors des heures définies ci-dessus et des secteurs concernés.

# ALLOBUS NÎMES-EST

Cette navette inter-quartiers permet la desserte des zones Courbessac et Mas de Mingue : quartiers Font Aubarne, Chemin Calmette, Mas Alesti ainsi que la structure Ada Lovelace afin de permettre les correspondances avec T2 et T4 à Paloma et avec la ligne 10 à l'arrêt Mireille de la Crau.

## liste des arrêts desservis

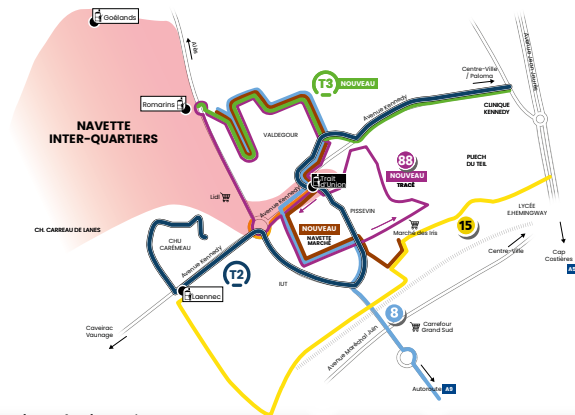
- Paloma
- Mas Alesti
- Le Thym
- Le Miel
- Mas Souchon
- Mireille de la Crau
- Ada Lovelace
- Ch. Calmette
- Ft. Baumette
- Mangecat
- Réservoir
- Erables
- Font Aubarne
- Christol
- Courbessac



# ALLOBUS NÎMES OUEST

Cette navette inter-quartiers permet de relier toute la zone du mas de Lauze à Castanet et/ou Pissevin

- Arrêt Goéland : commerces et correspondance possible avec la ligne 14  
Castanet <> Pont de Justice
- Arrêt Capitelles 1 : zone commerciale
- Arrêt Romarins : correspondance possible avec T3 Romarins <> Gare Feuchères
- Arrêt Trait d'Union : correspondance possible avec T2 CHU Caremeau <> Paloma



## liste des arrêts desservis

- Goéland
- Marjolaine
- Mas de Lauze
- Clapas
- Vanelle
- Louiset
- Romarins
- Matisse
- Capitelles 1
- Capitelles 2
- Trait d'union

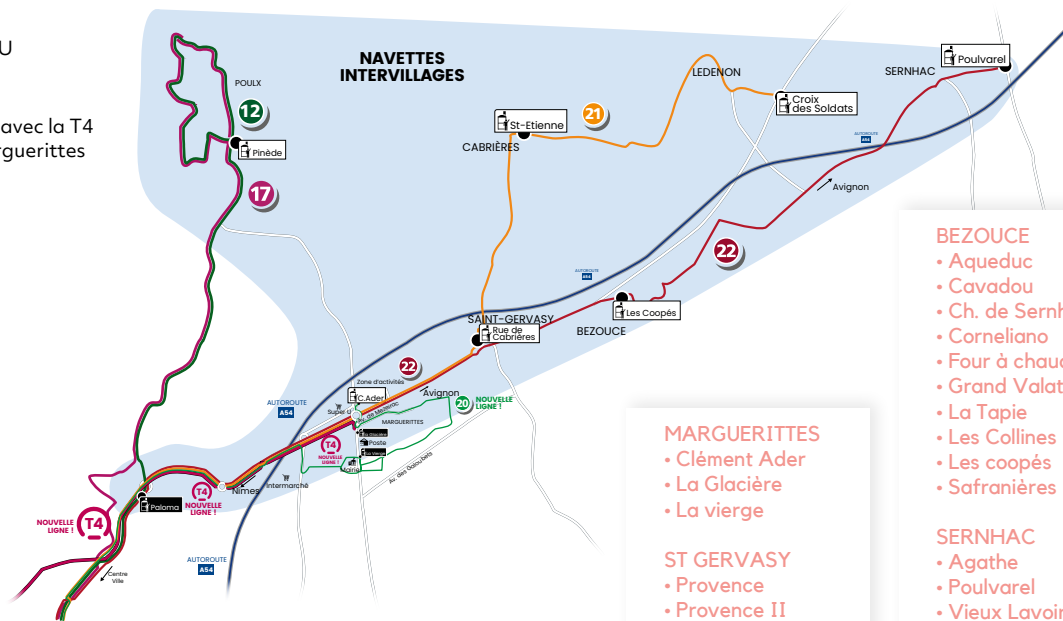
# ALLOBUS GARRIGUES / MARGUERITES

Cette navette inter-villages permet le déplacement entre toutes les communes de la zone d'un point d'arrêt existant à un autre lors des heures creuses.

## Communes concernées :

Marguerittes, Poulx, Lédénon, Sernhac, Bezouze, Saint Gervasy et Cabrières. Elle permet aussi de desservir les zones commerciales du secteur, des arrêts du réseau et facilite les correspondances :

- Marguerittes centre, Zone commerciale Super U
- Correspondance possible avec la T4 à l'arrêt La glacière à Marguerittes
- Correspondance possible avec les T2 et T4 à l'arrêt Paloma



## POULX

- Les crêtes
- Bel air
- Buis
- Cerisiers
- Coquelicots
- Lavandes
- Levant
- Mésanges
- Micocouliers
- Pinède
- Puits Vieux

## CABRIÈRES

- Caveroque
- La Cairade
- Les jardins
- Petit Calvaire
- St Etienne
- Vayets

## LEDENON

- Chemin du gres
- Croix des soldats
- Letino

## BEZOUZE

- Aqueduc
- Cavadou
- Ch. de Sernhac
- Corneliano
- Four à chaud
- Grand Valat
- La Tapie
- Les Collines
- Les coopés
- Safranières

## SERNHAC

- Agathe
- Poulvarel
- Vieux Lavoir
- Vieux moulin

## MARGUERITES

- Clément Ader
- La Glacière
- La vierge

## ST GERVASY

- Provence
- Provence II
- Rue de Cabrières

NÎMES  
• Paloma

## Qui peut en bénéficier ?

Tout le monde peut utiliser les services ALLOBUS avec abonnement ou un titre de transport. Possibilité de vente à bord.

## Comment réserver ?

En ligne sur [tangobus.fr](https://tangobus.fr)  
Via l'app. **TangoBus**

24/24  
7/7j

Par le téléphone au **0 970 818 638**  
de 7h30 à 12h30 et de 13h30 à 18h30  
du lundi au vendredi.

Réservation au moins 2h avant votre départ. Vous pouvez réserver plusieurs courses à la fois.

Une fois votre réservation effectuée, vous recevrez une confirmation vous indiquant le créneau de prise en charge.

Vous recevrez ensuite 1h avant votre déplacement, un sms pour vous signifier l'horaire exact de l'arrivée du conducteur. (entre -10 et + 10 mn de l'horaire demandé).

### ATTENTION :

Pour toutes les courses avant 10h vous devrez réserver la veille avant 17h30.  
Pour vos courses le lundi avant 10h, la réservation s'effectue le vendredi précédent avant 17h30.

## Comment annuler ma réservation ?

De façon très simple ! C'est-à-dire de la même manière que votre réservation, depuis le site internet, l'application mobile ou par téléphone.

Vous pouvez annuler votre déplacement, 2h au moins avant votre départ, cela permet de ne pas faire déplacer inutilement nos services.

ATTENTION : en raison d'annulations répétitives, nos services peuvent bloquer vos prochaines réservations à ALLOBUS

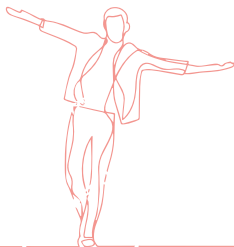
## Comment se déplacer ?

Présentez-vous 5 mn avant votre RDV à l'arrêt demandé.

Lorsque le véhicule arrive (minibus ou taxi) donner votre nom au conducteur pour qu'il puisse valider votre réservation.

ATTENTION : les voyageurs ne peuvent monter et descendre qu'aux arrêts matérialisés pour ce type de service (information signifiée aux points d'arrêt)

ATTENTION : Nous vous informons que le conducteur ne pourra pas vous attendre.



## Comment vais-je payer ?

Votre déplacement s'effectue avec les titres de transport TANGO : Pass, abonnements etc.

Vous pouvez acheter un titre auprès du conducteur, des dépositaires TANGO, des Distributeurs automatiques de titres situés sur le parcours des lignes T1 et T2... ou plus simple encore via l'application mobile **M'Ticket TANGO**.

ATTENTION : sans titre de transport valide, le conducteur vous refusera l'accès à bord.



## Nos titres de transport

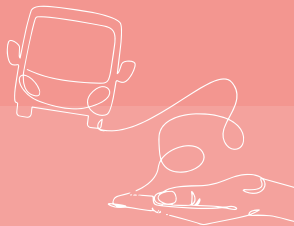
TITRES OCCASIONNELS	ABONNEMENTS
<b>Pass Unité</b> 1,30€* pour déplacement 1 pers. Valable 1 h après validation.	<b>ABONNEMENTS pour les - DE 18 ANS &amp; LYCÉENS de 18 à 21 ANS</b> (niveau terminale maximum)
<b>Pass 2 Voyages</b> 2,60€* 2 déplacements d'1 h pour une personne.	<b>Pass scolaire illimité</b> 70€ pour 1 AN
<b>Pass Carnet</b> 6,00€* 12,00€* 5 voyages 10 voyages	<b>Pass scolaire 2 voyages</b> 45€ 1 A/R par jour pour 1 AN
<b>Pass Journée</b> 3,30€ illimité le jour où vous le validez.	<b>ABONNEMENTS POUR LES ÉTUDIANTS jusqu'à 30 ANS</b>
<b>Pass Groupe</b> 7,20€ pour 10 pers./déplacement d'1h.	<b>Pass Etudes</b> Abonnement réservé aux étudiants de moins de 30 ans
<b>Pass P+R Solo</b> 2,50€ Donne accès au Parking Relais, valable pour 1 pers. pour un aller (1h) et un retour (1h) dans la même journée.	<b>&gt; annuel 160€ &gt; mensuel 18€</b>
<b>Pass P+R Multi</b> 4,10€ Donne accès au Parking Relais, valable de 2 à 8 pers. voyageant simultanément pour un aller (1h) et un retour (1h) dans la même journée.	<b>ABONNEMENTS POUR TOUS</b>
<b>Pass Aéroport</b> 6,80€	<b>Pass Liberté</b> 33,30€ Pour 1 mois Trajets illimités. 366€ Pour 1 an
	<b>Pass Solidaire</b> 9,90€ Pour 1 mois 90€ Pour 1 an Trajets illimités Réservé aux bénéficiaires CSS, AME ou quotient familial < 540 €, aux + de 65 ans et invalides à 80% et présentation des justificatifs

\*Pensez à l'environnement

**+0,30 €** lors de votre 1<sup>er</sup> achat pour le paiement du support.

Faites des économies. Votre titre de transport est rechargeable !





Retrouvez-nous sur [tangobus.fr](http://tangobus.fr)

pour :

- Acheter un titre (boutique en ligne)
- Commander un TAD, Allobus ou Handigo
- Une réclamation, une suggestion
- Calculer votre itinéraire
- Connaître les déviations

Pour vos achats de titres :

- La boutique en ligne
- Les distributeurs de titres
- Les dépositaires près de chez vous

- La boutique Tango

13, rue Régale, Nîmes


Du lundi au vendredi

8h30 / 18h30 non-stop.

Samedis 9h30 / 17h30 non-stop.

Toute l'information :

- [tangobus.fr](http://tangobus.fr)

-  Facebook

-  Twitter

- Tél : **0970818638**

du lundi au vendredi

7h30 / 12h30 - 13h30 / 18h

Nos APPLIS Smartphone

disponibles sur  



Appli MOOVIT



Appli TANGOBUS

tout TANGO sur une seule application



Appli MTICKET TANGO

pour acheter un titre dématérialisé

Conception / Mise en page

LOVE MY NAME

Impression : JF Impression.

Les horaires peuvent être soumis

à modification en cours d'année,

+d'info > [tangobus.fr](http://tangobus.fr).

Ne pas jeter sur la voie publique.

