






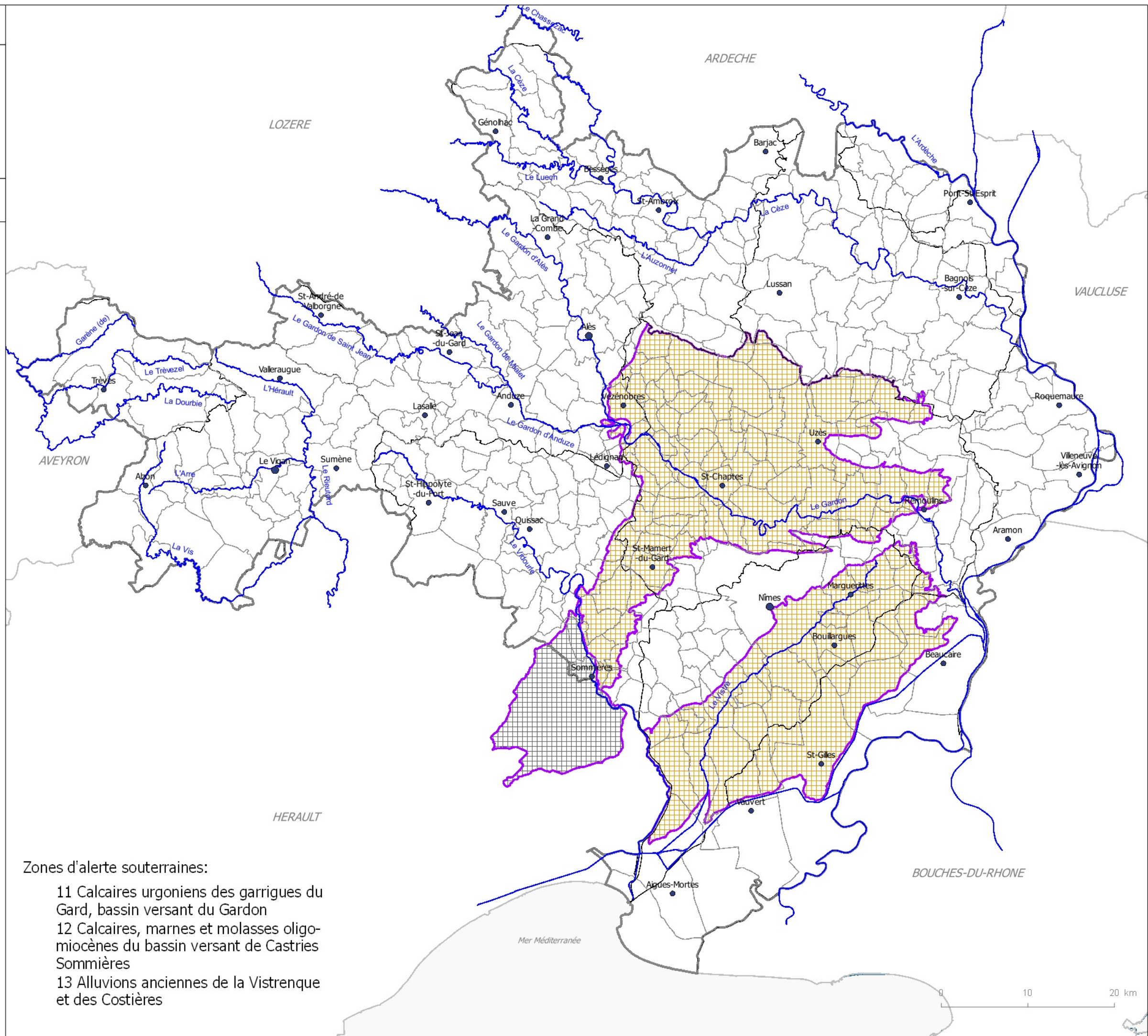
Arrêté Préfectoral du 01 décembre 2017 -Annexe 2-2 Carte des mesures applicables sur les ZONES D'ALERTE Nappes souterraines

Edition : 27/10/2017

Etats des mesures nappes souterraines

-  Pas de mesure
-  Vigilance
-  Alerte niveau 1 (30 % d'économie)
-  Alerte niveau 2 (50 % d'économie)
-  Crise (interdiction des prélèvements non prioritaire)

Source et date des données :
- DDTM30/SEI (02/2015)
- © IGN - BD Carto ® version 3.1
- © BD - TOPO



Zones d'alerte souterraines:

- 11 Calcaires urgoniens des garrigues du Gard, bassin versant du Gardon
- 12 Calcaires, marnes et molasses oligo-miocènes du bassin versant de Castries Sommières
- 13 Alluvions anciennes de la Vistrenque et des Costières

0 10 20 km