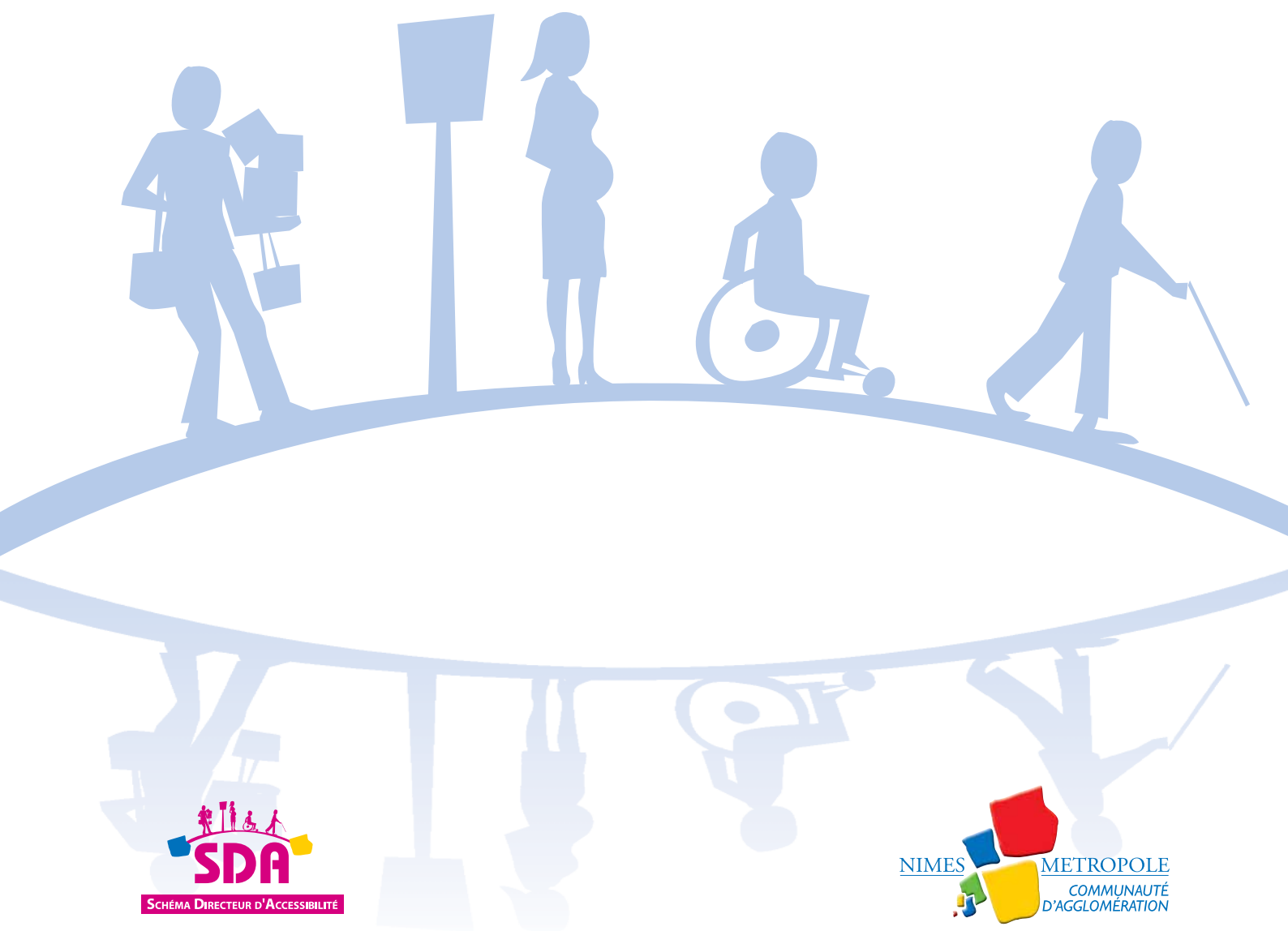


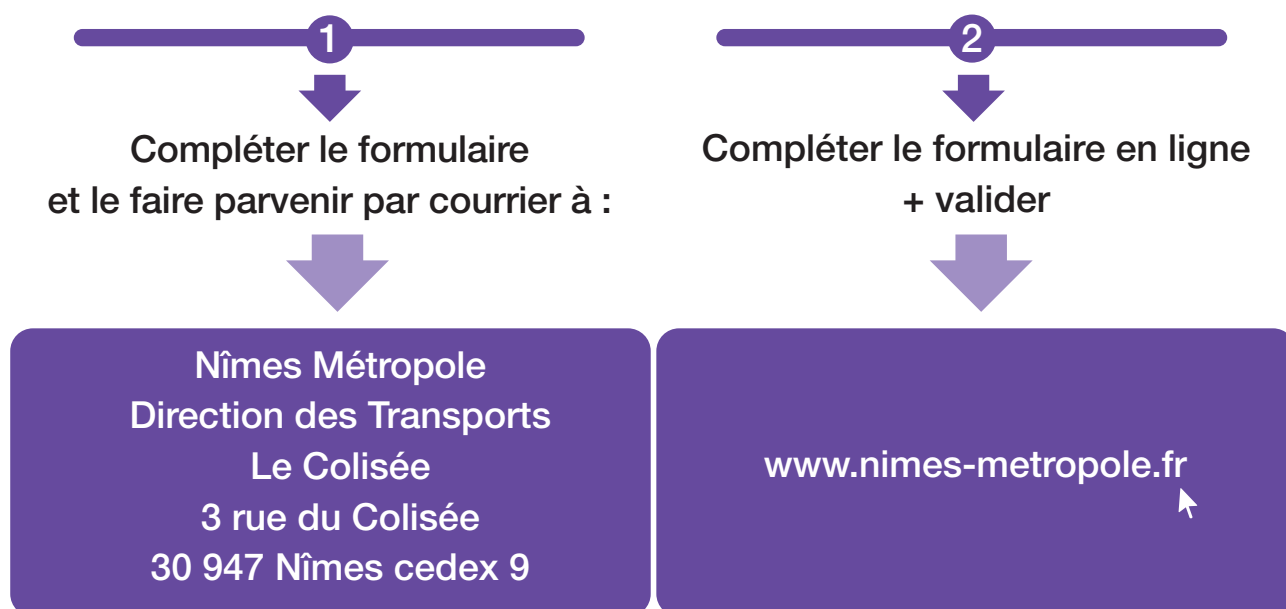
# Formulaire d'identification des obstacles en matière d'accessibilité aux transports de Nîmes Métropole



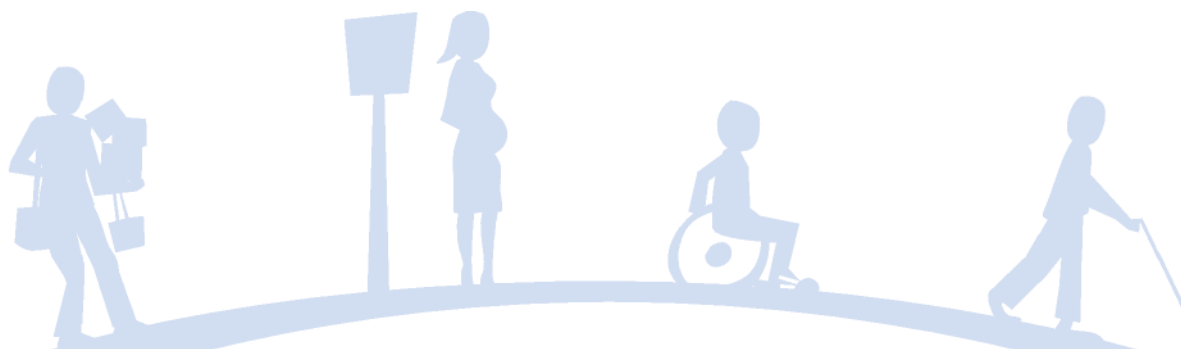
**A** fin de toujours mieux répondre à vos attentes en matière d'accessibilité, Nîmes Métropole met en place un formulaire d'identification des obstacles à l'accessibilité rencontrés lors de vos déplacements sur le réseau de transport public <sup>(1)</sup>.

Si vous-même, ou l'un de vos proches, êtes confronté à une difficulté sur le réseau Tango (réseau de transports de Nîmes Métropole), ce formulaire vous invite à nous en faire part <sup>(2)</sup>.

## Comment faire ? ➔ 2 possibilités



**Nous nous engageons à vous répondre sous 1 mois.**



<sup>(1)</sup> La loi du 11 février 2005 pour l'égalité des droits et des chances, la participation et la citoyenneté des personnes handicapées prévoit la mise en place d'une procédure de « dépôt de plainte » (nommée identification des obstacles en matière d'accessibilité) pour tout défaut constaté dans l'accessibilité sur le réseau de transport TANGO.

<sup>(2)</sup> Les informations recueillies font l'objet d'un traitement informatique destiné à accusé réception de la demande de l'utilisateur (automatique par retour d'email ou courrier si demande faite par courrier) et lui apporter une réponse plus détaillée sur les actions entreprises suite à sa requête. Ces données pourront être conservées 1 an et ne seront, en aucun cas, utilisées à des fins commerciales. Le destinataire des données est la Direction des Transports de Nîmes Métropole.

Conformément à la loi « informatique et libertés » du 6 janvier 1978 modifiée en 2004, vous bénéficiez d'un droit d'accès et de rectification aux informations qui vous concernent, que vous pouvez exercer en vous adressant à Nîmes métropole, Direction des Transports, le Colisée, 3 rue du Colisée, 30947 Nîmes Cedex 9. Vous pouvez également, pour des motifs légitimes, vous opposer au traitement des données vous concernant.

# Renseignements concernant le déplacement

## ■ De quelle nature est votre difficulté de déplacement ? (à cocher)



Personnes  
en fauteuil  
roulant



Personnes ayant  
une déficience  
visuelle



Personnes ayant  
des difficultés  
d'audition



Personnes ayant  
des difficultés de  
compréhension



Personnes ayant  
des difficultés à  
se déplacer

## ■ Caractéristiques de la demande (à compléter)

Date du déplacement ..... / ..... / ..... (JJ/MM/AA)

Horaire du déplacement ..... h.....

Ligne de bus .....

Numéro de bus .....

Direction de la ligne .....

Nom de l'arrêt .....

## ■ A quelle(s) étape(s) de votre déplacement, l'obstacle a-t-il été rencontré ? (à cocher)



Information  
(Non lisible ou erronée)



Trajet



Accueil  
du personnel



1

Lors de la  
préparation du  
déplacement

2

Lors de l'achat  
du titre de  
transport

3

A l'arrêt de  
bus

4

Montée  
et descente du  
véhicule

5

A l'intérieur du  
véhicule

## ■ Explication en quelques lignes de la difficulté rencontrée :

## Renseignements concernant le déplacement (suite)

L'ensemble des formulaires retournés sera traité dans les meilleurs délais. Les renseignements ci-dessous peuvent être ou non complétés. Cependant, pour recevoir une réponse de Nîmes Métropole, ils doivent impérativement être remplis.

### ■ Renseignements concernant l'utilisateur

Nom .....

Prénom .....

Adresse .....

.....

Code postal ..... Ville .....

Téléphone ..... Mail .....

### ■ Personne de référence (s'il ne s'agit pas de l'utilisateur)

Nom .....

Prénom .....

Adresse .....

.....

Code postal ..... Ville .....

Téléphone ..... Mail .....

**Nous vous remercions pour votre contribution  
à l'amélioration de nos services.**

