



# actiparc

de BOUILLARGUES

La politique de développement économique de Nîmes Métropole, au service des entrepreneurs, a pour vocation à répondre aux besoins de création, d'implantation et de développement des entreprises tout en créant une dynamique de réseau entre les acteurs économiques déjà implantés, en liaison avec l'enseignement supérieur et la recherche.



## ➤ Nîmes métropole aujourd'hui

237 000 habitants  
96 000 emplois  
18 600 entreprises  
10 400 étudiants

## ➤ Quelques chiffres entre 2002 et 2013

+ 21 000 habitants  
+ 16 000 emplois  
+ 6 000 entreprises  
Une vitalité économique concrétisée par la création de 1 800 entreprises nouvelles par an.

## ➤ Une position géographique stratégique

- Autoroutes A9 et A54 (à 30 mn de Montpellier, 1h30 de Marseille et 2h de l'Espagne)
- Paris à 2h50 en TGV - 11 allers-retours quotidiens depuis une gare en cœur de ville
- Un aéroport avec des liaisons aériennes quotidiennes vers la Grande-Bretagne, la Belgique et le Maroc

## ➤ Des projets d'Agglomération structurants

- Ligne et gare TGV (contournement Nîmes-Montpellier livré en 2017)
- Transport collectif en site propre,
- Scène de Musiques Actuelles,
- Musée de la romanité,
- Le 1<sup>er</sup> réseau THD de France pour les entreprises

## ➤ Des axes et filières prioritaires

- Risques et Sécurité Civile
- Silver Economy
- Dispositifs médicaux
- Aéronautique
- Optique-Photonique

## ➤ Un environnement professionnel performant et structurant

- 4 parcs d'activités thématiques : les Actiparcs connectés et équipés d'un Nœud de raccordement Optique (NRO)
- Disponibilité immédiate globale : 39 hectares + 25 ha disponibles en 2015

### ● Actiparc Mitra à Garons et Saint-Gilles

85 hectares dédiés aux activités liées aux risques et la Sécurité Civile, la logistique, l'aéronautique et le tertiaire

**Disponibilité immédiate :** 11 ha sur la 1<sup>ère</sup> tranche de 43 ha et 25 ha sur la 2<sup>ème</sup> de 42 ha

### ● Actiparc Scientifique et Technique Georges Besse à Nîmes

15 hectares dédiés aux technologies, à la recherche, à la formation et au tertiaire  
165 entreprises installées, 830 emplois

**Disponibilité immédiate :** 28 000 m<sup>2</sup> de superficie de plancher

### ● Actiparc de Grézan à Nîmes

90 hectares dédiés à l'industrie, à la logistique et au transport  
143 entreprises installées, 1 200 emplois

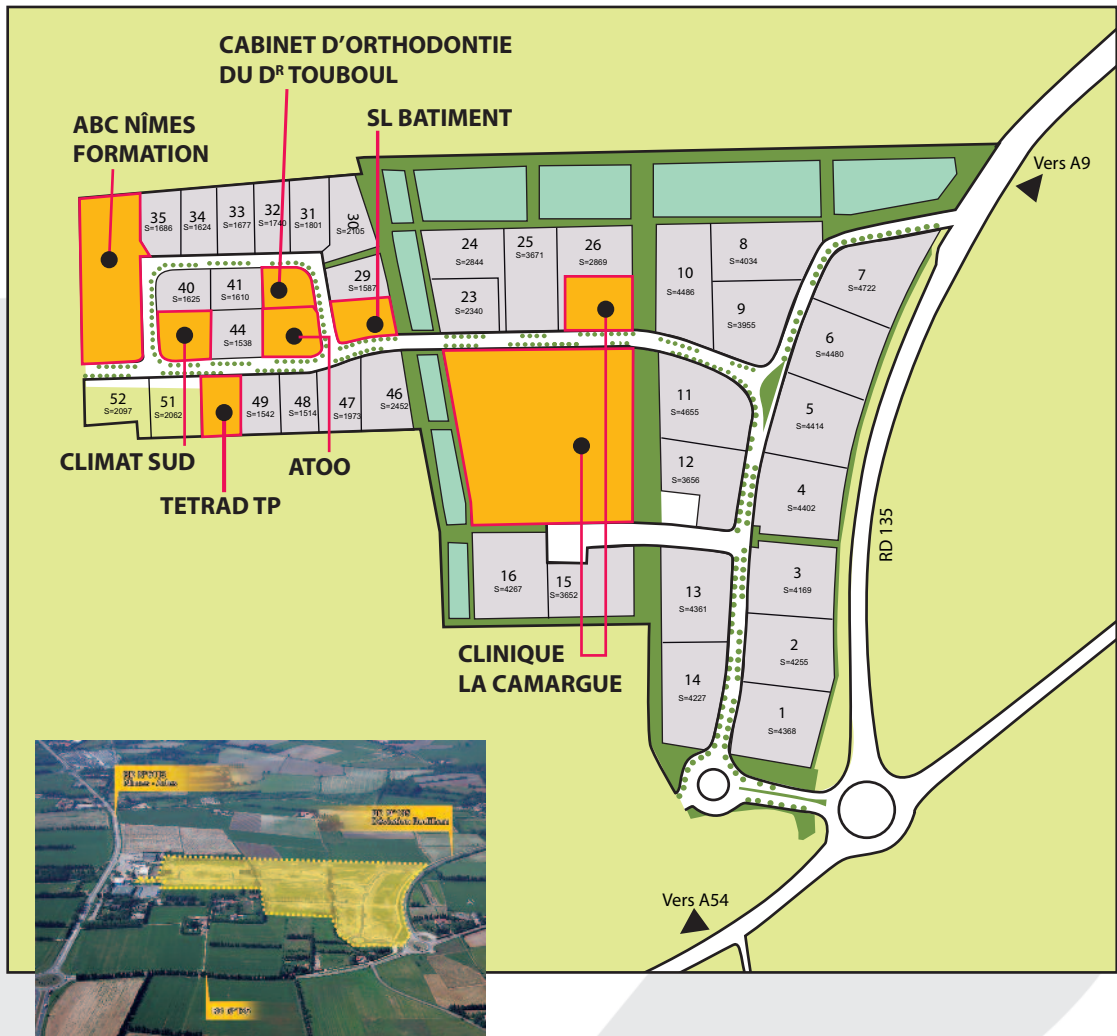
**Disponibilité immédiate :** 13 hectares

### ● Actiparc de Bouillargues

15 hectares dédiés aux activités santé et tertiaire et aux PME/PMI.

**Disponibilité immédiate :** 11 hectares

# AMÉNAGEMENTS DE QUALITÉ ET ENVIRONNEMENT PRIVILÉGIÉ POUR LE DÉVELOPPEMENT D'ACTIVITÉS TERTIAIRES ET PME-PMI



## Localisation

L'Actiparc de Bouillargues se situe au sud-est de Nîmes, à proximité de 3 échangeurs autoroutiers (A9, A54). Le site bénéficie d'un environnement privilégié, de prestations de qualité et d'aménagements paysagers.

## Vocation

Activités : Santé, Tertiaire, PME-PMI

## Superficie

Surface globale : 23 ha

## Disponibilité immédiate

- 110 000 m<sup>2</sup> raccordés en fibre optique
- Surface de lots : à partir de 1 500 m<sup>2</sup>